

ਓਵਰਸੀਜ਼
ਵਿਜ਼ਿਟਰ ਹੈਲਥ
ਕਵਰ
**OVERSEAS
VISITORS
HEALTH
COVER**
ਪੁਸਤਿਕਾ (ਬਰੋਸ਼ਰ)

ਜੂਨ 2023



ਸਾਡੇ ਨਾਲ ਆਸਟ੍ਰੇਲੀਆ ਦਾ ਆਨੰਦ ਮਾਣੋ

ਭਾਵੇਂ ਤੁਸੀਂ ਕਿਤੇ ਵੀ ਆਏ ਹੋਵੋ ਅਤੇ ਭਾਵੇਂ ਤੁਹਾਡਾ ਕਿੰਨਾ ਵੀ ਸਮਾਂ ਐਥੇ ਰਹਿਣ ਦਾ ਵਿਚਾਰ ਹੋਵੇ, ਅਸੀਂ ਜਾਣਦੇ ਹਾਂ ਕਿ ਤੁਸੀਂ ਇੱਥੇ ਆਪਣੇ ਰਹਿਣ ਦੇ ਸਮੇਂ ਨੂੰ ਪਸੰਦ ਕਰੋਗੇ।

ਅਸੀਂ ਜਾਣਦੇ ਹਾਂ ਕਿ ਜਦੋਂ ਤੁਸੀਂ ਕਿਸੇ ਨਵੇਂ ਦੇਸ਼ ਵਿੱਚ ਜਾਂਦੇ ਹੋ ਤਾਂ ਸਿਹਤ ਸੰਭਾਲ ਬਾਰੇ ਜਾਣਨ-ਸਿੱਖਣ ਲਈ ਬਹੁਤ ਕੁੱਝ ਹੁੰਦਾ ਹੈ। ਇਸ ਲਈ ਅਸੀਂ ਤੁਹਾਨੂੰ ਇਸ ਬਾਰੇ ਮਨ ਦੀ ਸਾਂਝੀ ਚੇਤਨਾ ਦੇ ਕੇ ਇਸਨੂੰ ਆਸਾਨ ਬਣਾਉਣ ਦੀ ਕੋਸ਼ਿਸ਼ ਕੀਤੀ ਹੈ ਕਿ ਜਦੋਂ ਤੁਸੀਂ ਆਸਟ੍ਰੇਲੀਆ ਵਿੱਚ ਰਹੋਗੇ ਤਾਂ ਤੁਹਾਡੀ ਸਿਹਤ ਦਾ ਧਿਆਨ ਰੱਖਿਆ ਜਾਵੇਗਾ। ਤੁਹਾਨੂੰ ਇੱਥੇ ਨਿੱਘਾ ਸੁਆਗਤ ਕੀਤੇ ਜਾਣ ਦਾ ਅਹਿਸਾਸ ਕਰਵਾਉਣਾ ਇਹ ਵੀ ਦਰਸਾਉਂਦਾ ਹੈ ਕਿ ਸਾਨੂੰ ਤੁਹਾਡੀ ਕਿੰਨੀ ਪਰਵਾਹ ਹੈ।



ਅਸੀਂ ਤੁਹਾਡੀ ਸਿਹਤ ਨੂੰ ਪਹਿਲ ਦਿੰਦੇ ਹਾਂ

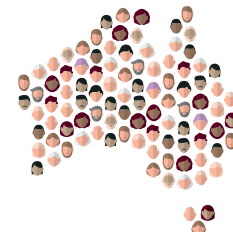
ਡਾਕਟਰਾਂ ਦਾ ਰਾਸ਼ਟਰੀ ਨੈੱਟਵਰਕ

ਸਾਡੇ ਵਿਸ਼ਾਲ HCF ਨੈੱਟਵਰਕ ਵਿਚਲੇ ਕਿਸੇ ਡਾਕਟਰ (GP) ਨੂੰ ਮਿਲੋ ਅਤੇ ਜੇਕਰ ਤੁਹਾਡੇ ਬੀਮੇ ਵਿੱਚ ਡਾਕਟਰ ਸੇਵਾਵਾਂ ਲੈਣਾ ਸ਼ਾਮਿਲ ਹੈ ਤਾਂ ਤੁਸੀਂ ਉਸ ਅਪੋਇੰਟਮੈਂਟ ਲਈ 100% ਫ਼ੀਸ ਵਾਪਸ ਪ੍ਰਾਪਤ ਕਰ ਸਕਦੇ ਹੋ।



ਆਸਟ੍ਰੇਲੀਆ ਦਾ ਤੀਸਰਾ ਸਭ ਤੋਂ ਵੱਡਾ ਸਿਹਤ ਬੀਮਾਕਰਤਾ

ਸਾਡੇ ਦੁਆਰਾ ਬੀਮਾ ਕੀਤੇ ਗਏ 1.7 ਮਿਲੀਅਨ (17 ਲੱਖ) ਮੈਂਬਰ ਜੋ ਅਸੀਂ ਕਰਦੇ ਹਾਂ ਉਸ ਦੇ ਕੇਂਦਰ ਵਿੱਚ ਹਨ। ਸਾਡੇ ਕੋਲ ਤੁਹਾਡੇ ਆਸਟ੍ਰੇਲੀਆ ਵਿੱਚ ਰਹਿਣ ਦੇ ਸਮੇਂ ਦੌਰਾਨ ਤੁਹਾਡੀ ਸਿਹਤ ਦੀ ਸੰਭਾਲ ਕਰਨ ਵਿੱਚ ਤੁਹਾਡੀ ਮੱਦ ਕਰਨ ਲਈ ਤਜਰਬਾ ਅਤੇ ਸਮਝ ਹੈ।



24/7 ਹੈਲਪਲਾਈਨ

ਜੇਕਰ ਤੁਹਾਨੂੰ ਜਾਂ ਤੁਹਾਡੇ ਪਰਿਵਾਰ ਨੂੰ ਡਾਕਟਰ ਜਾਂ ਹਸਪਤਾਲ ਲੱਭਣ ਦੀ ਲੋੜ ਪੈਂਦੀ ਹੈ, ਜਾਂ ਤੁਹਾਡੀ ਸਿਹਤ ਬਾਰੇ ਕੋਈ ਸਵਾਲ ਹਨ, ਤਾਂ ਸਾਡੀ 24/7 ਹੈਲਪਲਾਈਨ ਨੂੰ **13 68 42** 'ਤੇ ਫੋਨ ਕਰੋ ਅਤੇ ਫਿਰ 2 ਦਬਾਓ। ਸਾਡੇ ਨਿੱਘੇ ਸੁਭਾਅ ਵਾਲੇ ਮਾਹਰ ਅਧਿਕਾਰੀ ਬਹੁਤ ਸਾਰੀਆਂ ਵੱਖ-ਵੱਖ ਭਾਸ਼ਾਵਾਂ ਬੋਲਦੇ ਹਨ ਅਤੇ ਤੁਹਾਡੀ ਮੱਦ ਕਰਨ ਲਈ ਤਿਆਰ ਹਨ।



ਅਸੀਂ ਤੁਹਾਡੀ ਘੱਟ ਭੁਗਤਾਨ ਕਰਨ ਵਿੱਚ ਮੱਦ ਕਰਾਂਗੇ

ਜੇ ਤੁਹਾਨੂੰ, ਜਾਂ ਤੁਹਾਡੇ ਅਜੀਜ਼ਾਂ ਨੂੰ ਹਸਪਤਾਲ ਵਿੱਚ ਇਲਾਜ ਦੀ ਲੋੜ ਪੈਂਦੀ ਹੈ, ਤਾਂ ਪ੍ਰਾਈਵੇਟ ਹਸਪਤਾਲਾਂ ਦਾ ਸਾਡਾ ਵਿਸ਼ਾਲ ਨੈੱਟਵਰਕ ਤੁਹਾਨੂੰ ਖਰਚਿਆ ਨੂੰ ਘੱਟ ਕਰਨ ਲਈ ਵਧੇਰੇ ਰਸਤੇ ਅਤੇ ਵਿਕਲਪ ਪ੍ਰਦਾਨ ਕਰਦਾ ਹੈ।



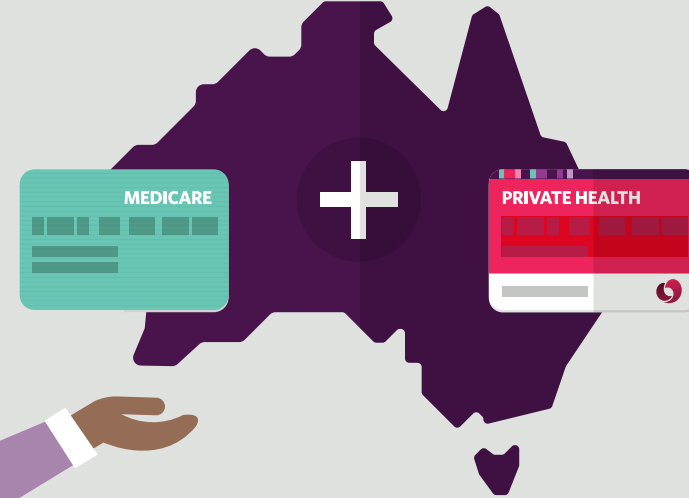
ਐਮਰਜੈਂਸੀ ਲਈ ਐਂਬੂਲੈਂਸ ਬੀਮਾ ਕਵਰ

ਸਾਰੇ ਬੀਮਾ ਕਵਰ ਆਸਟ੍ਰੇਲੀਆ ਭਰ ਵਿੱਚ ਨੇੜਲੇ ਹਸਪਤਾਲ ਤੱਕ ਐਮਰਜੈਂਸੀ ਐਂਬੂਲੈਂਸ ਟ੍ਰਾਂਸਪੋਰਟ ਪ੍ਰਦਾਨ ਕਰਦੇ ਹਨ।



ਆਸਟ੍ਰੇਲੀਆਈ ਸਿਹਤ-ਸੰਭਾਲ ਪ੍ਰਣਾਲੀ ਦੀ ਜਾਣਕਾਰੀ

ਸਾਡੇ ਕੋਲ ਆਸਟ੍ਰੇਲੀਆ ਵਿੱਚ ਇੱਕ ਸ਼ਾਨਦਾਰ ਮੈਡੀਕਲ ਪ੍ਰਣਾਲੀ ਹੈ ਅਤੇ ਇਸਦੀ ਵਰਤੋਂ ਕਰਨ ਦੇ ਤਰੀਕੇ ਨੂੰ ਸਮਝਣ ਵਿੱਚ ਤੁਹਾਡੀ ਮੱਦਦ ਕਰਨ ਲਈ HCF ਇੱਥੇ ਮੌਜੂਦ ਹੈ। ਆਸਟ੍ਰੇਲੀਆ ਦੀ ਸਿਹਤ-ਸੰਭਾਲ ਪ੍ਰਣਾਲੀ ਦੇ 2 ਪੱਧਰ ਹਨ: ਸਰਕਾਰ ਦੁਆਰਾ ਮਾਲੀ ਸਹਾਇਤਾ (ਫੰਡ) ਪ੍ਰਾਪਤ ਮੈਡੀਕੇਅਰ ਅਤੇ ਪ੍ਰਾਈਵੇਟ ਸਿਹਤ ਪ੍ਰਣਾਲੀ, ਜਿੱਥੇ ਤੁਸੀਂ ਬੀਮੇ ਲਈ ਭੁਗਤਾਨ ਕਰਦੇ ਹੋ। ਉਹ ਦੋਵੇਂ ਪੱਧਰ ਮਿਲ ਕੇ ਆਸਟ੍ਰੇਲੀਆ ਵਾਸੀਆਂ ਨੂੰ ਬਿਹਤਰ ਸਿਹਤ-ਸੰਭਾਲ ਅਨੁਭਵ ਦੇਣ ਲਈ ਕੰਮ ਕਰਦੇ ਹਨ।



ਮੈਡੀਕੇਅਰ ਕਿਵੇਂ ਕੰਮ ਕਰਦਾ ਹੈ?

ਮੈਡੀਕੇਅਰ ਸਾਡੀ ਜਨਤਕ ਸਿਹਤ ਸੰਭਾਲ ਪ੍ਰਣਾਲੀ ਹੈ ਅਤੇ ਇਹ ਸਾਰੇ ਆਸਟ੍ਰੇਲੀਆਈ ਨਿਵਾਸੀਆਂ ਨੂੰ ਸਿਹਤ ਸਹੂਲਤਾਂ ਪ੍ਰਦਾਨ ਕਰਦੀ ਹੈ। ਇਹ ਨਿਵਾਸੀਆਂ ਨੂੰ ਸਰਕਾਰੀ ਹਸਪਤਾਲਾਂ ਵਿੱਚ ਬਗ਼ੈਰ ਕਿਸੇ ਖਰਚੇ ਦੇ ਹਸਪਤਾਲ ਵਿੱਚ ਦਾਖਲੇ ਵਾਲੇ ਇਲਾਜ ਦੀ ਪੇਸ਼ਕਸ਼ ਕਰਦੀ ਹੈ ਅਤੇ ਹਸਪਤਾਲਾਂ ਤੋਂ ਦਾਖਲ ਹੋਏ ਬਗ਼ੈਰ ਬਾਹਰ ਚੱਲਣ ਵਾਲੇ ਕੁੱਝ ਡਾਕਟਰੀ ਇਲਾਜਾਂ ਦੇ ਖਰਚੇ ਨੂੰ ਘੱਟ ਕਰਦੀ ਹੈ ਜਿਵੇਂ ਕਿ ਖੂਨ ਟੈਸਟ ਅਤੇ ਐਕਸ-ਰੇ। ਮੈਡੀਕੇਅਰ ਉਨ੍ਹਾਂ ਦੇਸ਼ਾਂ ਦੇ ਯੋਗ ਯਾਤਰੀਆਂ ਲਈ ਉਪਲਬਧ ਹੈ ਜਿੰਨ੍ਹਾਂ ਦਾ ਆਸਟ੍ਰੇਲੀਆ ਨਾਲ ਰਿਸੀਪੇਕਲ ਹੈਲਥ ਕੋਅਰ ਐਗਰੀਮੈਂਟ (ਆਪਸੀ ਸਿਹਤ ਸੰਭਾਲ ਸਮਝੌਤਾ) (RHCA) ਹੈ।

ਇਹ ਪਤਾ ਹੋਣਾ ਮੁੱਲਵਾਨ ਹੈ ਕਿ ਭਾਵੇਂ ਤੁਸੀਂ RHCA ਦੀ ਵਰਤੋਂ ਕਰਨ ਦੇ ਯੋਗ ਹੋ, ਪ੍ਰਾਈਵੇਟ ਸਿਹਤ ਬੀਮਾ ਮਨ ਦੀ ਸਾਂਝੀ ਲਈ ਬਹੁਤ ਵਧੀਆ ਹੈ ਕਿਉਂਕਿ ਮੈਡੀਕੇਅਰ ਸਿਰਫ ਡਾਕਟਰੀ ਤੌਰ 'ਤੇ ਲਾਜ਼ਮੀ ਦੇਖਭਾਲ ਸੇਵਾਵਾਂ ਹੀ ਪ੍ਰਦਾਨ ਕਰਦਾ ਹੈ। ਮੈਡੀਕੇਅਰ ਪ੍ਰਾਈਵੇਟ ਹਸਪਤਾਲਾਂ ਵਿੱਚ ਇਲਾਜ, ਐਮਰਜੈਂਸੀ ਐਂਬੂਲੈਂਸ ਜਾਂ ਦੰਦਾਂ ਦੇ ਪ੍ਰਾਈਵੇਟ ਇਲਾਜ ਅਤੇ ਫਿਜ਼ੀਓਥੈਰੇਪੀ ਵਰਗੀਆਂ ਸੇਵਾਵਾਂ ਪ੍ਰਦਾਨ ਨਹੀਂ ਕਰਦਾ ਹੈ। ਇਹ ਉਹ ਥਾਵਾਂ ਹਨ ਜਿੱਥੇ HCF ਪ੍ਰਾਈਵੇਟ ਸਿਹਤ ਬੀਮਾ ਕੰਮ ਆਉਂਦਾ ਹੈ।

ਰਿਸੀਪੇਕਲ ਹੈਲਥ ਕੋਅਰ ਐਗਰੀਮੈਂਟ

(ਆਪਸੀ ਸਿਹਤ ਸੰਭਾਲ ਸਮਝੌਤਾ)

ਵਧੇਰੇ ਜਾਣਕਾਰੀ ਲਈ, ਮਨੁੱਖੀ ਸੇਵਾਵਾਂ ਵਿਭਾਗ ਦੀ ਵੈੱਬਸਾਈਟ humanservices.gov.au/medicare 'ਤੇ RHCA' ਲਿਖ ਕੇ ਲੱਭੋ।

ਪ੍ਰਾਈਵੇਟ ਸਿਹਤ ਬੀਮਾ ਕਿਵੇਂ ਕੰਮ ਕਰਦਾ ਹੈ?

ਜੇਕਰ ਤੁਸੀਂ ਕਿਸੇ ਅਜਿਹੇ ਦੇਸ਼ ਤੋਂ ਆਏ ਹੋ ਜਿਸਦਾ ਆਸਟ੍ਰੇਲੀਆ ਨਾਲ RHCA ਨਹੀਂ ਹੈ, ਤਾਂ ਉਸ ਸਥਿਤੀ ਲਈ ਪ੍ਰਾਈਵੇਟ ਸਿਹਤ ਬੀਮਾ ਲੈਣਾ ਇੱਕ ਚੰਗਾ ਵਿਚਾਰ ਹੈ ਕਿ ਜੇਕਰ ਜਦੋਂ ਤੁਸੀਂ ਇੱਥੇ ਹੁੰਦੇ ਹੋ ਤਾਂ ਉਦੋਂ ਤੁਹਾਨੂੰ ਡਾਕਟਰੀ ਜਾਂ ਹਸਪਤਾਲ ਇਲਾਜ ਦੀ ਲੋੜ ਪੈਂਦੀ ਹੈ, ਜੋ ਕਿ ਬਹੁਤ ਮਹਿੰਗਾ ਹੋ ਸਕਦਾ ਹੈ।

ਕੀ ਕੁੱਝ ਕਵਰ ਕੀਤਾ ਜਾਂਦਾ ਹੈ?

ਪ੍ਰਾਈਵੇਟ ਸਿਹਤ ਪ੍ਰਣਾਲੀ ਨਿੱਜੀ ਸਿਹਤ ਬੀਮਾਕਰਤਾਵਾਂ ਜਿਵੇਂ ਕਿ HCF, ਪ੍ਰਾਈਵੇਟ ਹਸਪਤਾਲਾਂ ਅਤੇ ਹੋਰ ਸਿਹਤ ਪ੍ਰਦਾਤਾਵਾਂ, ਜਿਵੇਂ ਦੰਦਾਂ ਦੇ ਡਾਕਟਰਾਂ ਅਤੇ ਫਿਜ਼ੀਓਥੈਰੇਪਿਸਟਾਂ ਤੋਂ ਬਣੀ ਹੋਈ ਹੈ। HCF ਓਵਰਸੀਜ਼ ਵਿਜ਼ਿਟਰਸ ਹੈਲਥ ਕਵਰ (HCF Overseas Visitors Health Cover) ਨੂੰ ਇਨ੍ਹਾਂ ਲਈ ਵਰਤਿਆ ਜਾ ਸਕਦਾ ਹੈ:

- ਐਮਰਜੈਂਸੀ ਐਂਬੂਲੈਂਸ ਟ੍ਰਾਂਸਪੋਰਟ ਲਈ
- ਹਸਪਤਾਲ ਵਿੱਚ ਦਾਖਲ ਹੋ ਕੇ ਇਲਾਜ ਲਈ
- ਡਾਕਟਰੀ ਇਲਾਜ ਲਈ
- ਫਿਜ਼ੀਓਥੈਰੇਪੀ ਅਤੇ ਦੰਦਾਂ ਦੇ ਇਲਾਜ ਵਰਗੇ ਕਈ ਕਿਸਮ ਦੇ ਵਾਧੂ ਇਲਾਜਾਂ ਲਈ।

ਜਿਨ੍ਹਾਂ ਇਲਾਜਾਂ ਅਤੇ ਪ੍ਰਕਿਰਿਆਵਾਂ ਲਈ ਤੁਸੀਂ ਖਰਚੇ ਦਾ ਦਾਅਵਾ ਕਰ ਸਕਦੇ ਹੋ, ਉਹ ਤੁਹਾਡੇ ਦੁਆਰਾ ਚੁਣੇ ਗਏ ਬੀਮੇ ਦੇ ਪੱਧਰ 'ਤੇ ਨਿਰਭਰ ਕਰਨਗੇ।

ਬਹੁਤ ਸਾਰੇ ਯਾਤਰੀਆਂ ਲਈ, ਪ੍ਰਾਈਵੇਟ ਸਿਹਤ ਬੀਮਾ ਲੈਣਾ ਉਹਨਾਂ ਦੇ ਵੀਜ਼ੇ ਦੀ ਸ਼ਰਤ ਹੁੰਦੀ ਹੈ ਇਸ ਲਈ ਇਹ ਯਕੀਨੀ ਬਣਾਉਣ ਲਈ ਕਿ ਤੁਸੀਂ ਬੀਮਾ ਕਵਰ ਦੇ ਸਹੀ ਪੱਧਰ ਦੀ ਚੋਣ ਕਰ ਰਹੇ ਹੋ, ਆਪਣੇ ਵੀਜ਼ੇ ਲਈ ਅਰਜ਼ੀ ਦੇਣ ਤੋਂ ਪਹਿਲਾਂ ਇਸਦੀ ਜਾਂਚ ਕਰਨਾ ਯਕੀਨੀ ਬਣਾਓ। ਤੁਸੀਂ ਇਹ ਜਾਣਕਾਰੀ ਗ੍ਰਹਿ ਮਾਮਲਿਆਂ ਦੇ ਵਿਭਾਗ (Department of Home Affairs) ਦੀ ਵੈੱਬਸਾਈਟ homeaffairs.gov.au ਰਾਹੀਂ ਲੈ ਸਕਦੇ ਹੋ।

ਤੁਹਾਡੇ ਲਈ HCF ਕਿਉਂ ਸਹੀ ਹੈ ?

HCF ਓਵਰਸੀਜ਼ ਵਿਜ਼ਿਟਰਜ਼ ਹੈਲਥ ਕਵਰ (OVHC) ਉਹਨਾਂ ਲੋਕਾਂ ਲਈ ਪ੍ਰਾਈਵੇਟ ਸਿਹਤ ਬੀਮਾ ਹੈ ਜੋ ਵਰਕ ਜਾਂ ਵਿਜ਼ਿਟਰ ਵੀਜ਼ੇ 'ਤੇ ਆਸਟ੍ਰੇਲੀਆ ਵਿੱਚ ਇੱਕ ਮਿੱਥੇ ਸਮੇਂ ਲਈ ਰਹਿਣਗੇ।

ਕਈ ਵੀਜ਼ਿਆਂ ਵਿੱਚ ਇਹ ਸ਼ਰਤ ਹੁੰਦੀ ਹੈ ਕਿ ਤੁਸੀਂ ਆਸਟ੍ਰੇਲੀਆ ਫੇਰੀ ਦੌਰਾਨ ਆਪਣੇ ਲਈ ਪ੍ਰਾਈਵੇਟ ਸਿਹਤ ਬੀਮਾ ਲਵੋ। ਪਰ ਜੇਕਰ ਇਹ ਲਾਜ਼ਮੀ ਨਾ ਵੀ ਹੋਵੇ, ਤਾਂ ਵੀ ਤੁਹਾਨੂੰ ਓਵਰਸੀਜ਼ ਵਿਜ਼ਿਟਰਜ਼ ਹੈਲਥ ਕਵਰ ਲੈਣ ਬਾਰੇ ਵਿਚਾਰ ਕਰਨਾ ਚਾਹੀਦਾ ਹੈ ਤਾਂ ਜੋ ਤੁਸੀਂ ਲੋੜ ਪੈਣ 'ਤੇ ਆਸਾਨੀ ਨਾਲ ਸਿਹਤ ਸੰਭਾਲ ਸੇਵਾਵਾਂ ਤੱਕ ਪਹੁੰਚ ਕਰ ਸਕੋ। ਇਹ ਇਸ ਲਈ ਹੈ ਕਿਉਂਕਿ ਡਾਕਟਰੀ ਇਲਾਜ ਲਈ ਖੁਦ ਭੁਗਤਾਨ ਕਰਨਾ ਬਹੁਤ ਮਹਿੰਗਾ ਹੋ ਸਕਦਾ ਹੈ।

ਤੁਹਾਡੇ ਦੁਆਰਾ ਚੁਣੇ ਗਏ ਬੀਮਾ ਕਵਰ ਦੇ ਪੱਧਰ 'ਤੇ ਨਿਰਭਰ ਕਰਦਿਆਂ, ਤੁਹਾਡਾ HCF ਬੀਮਾ ਤੁਹਾਨੂੰ ਉਦੋਂ ਕਵਰ ਕਰ ਸਕਦਾ ਹੈ ਜਦੋਂ ਤੁਸੀਂ ਹਸਪਤਾਲ ਵਿੱਚ ਦਾਖਲ ਹੋ ਅਤੇ ਹੋਰ ਸੇਵਾਵਾਂ ਲਈ, ਜਿਵੇਂ ਕਿ:

- ਡਾਕਟਰ ਨਾਲ ਮੁਲਾਕਾਤ ਲਈ
- ਖੂਨ ਟੈਸਟ ਅਤੇ ਐਕਸ-ਰੇ ਲਈ
- ਦੰਦਾਂ ਦੇ ਇਲਾਜ ਲਈ
- ਐਨਕਾਂ ਅਤੇ ਕਾਂਟੈਕਟ ਲੈਂਸ ਲਈ
- ਫਿਜ਼ੀਓਥੈਰੇਪੀ ਲਈ।

HCF OVHC ਦੇ ਸਾਰੇ ਪੱਧਰਾਂ ਵਿੱਚ ਐਮਰਜੈਂਸੀ ਐਂਬੂਲੈਂਸ ਸੇਵਾਵਾਂ ਸ਼ਾਮਲ ਹਨ।

HCF ਨੈੱਟਵਰਕ ਕੀ ਹੈ?

HCF ਨੈੱਟਵਰਕ ਹਿੱਸਾ ਲੈਣ ਵਾਲੇ ਹਸਪਤਾਲਾਂ, ਡਾਕਟਰਾਂ ਅਤੇ ਮਾਹਿਰਾਂ ਦਾ ਬਣਿਆ ਹੈ ਤਾਂ ਜੋ ਤੁਹਾਡੇ ਬੀਮਾ ਕਵਰ ਵਿੱਚ ਸ਼ਾਮਲ ਇਲਾਜ ਅਤੇ ਸੇਵਾਵਾਂ ਲਈ ਵਾਧੂ ਖਰਚਿਆਂ ਤੋਂ ਬਚਣ ਵਿੱਚ ਤੁਹਾਡੀ ਮੱਦਦ ਕੀਤੀ ਜਾ ਸਕੇ।

HCF ਹਸਪਤਾਲ ਨੈੱਟਵਰਕ

ਸਾਡੇ ਆਸਟ੍ਰੇਲੀਆ ਭਰ ਦੇ ਜ਼ਿਆਦਾਤਰ ਪ੍ਰਾਈਵੇਟ ਹਸਪਤਾਲਾਂ ਨਾਲ ਸਮਝੌਤੇ ਹੋਏ ਹਨ। ਤੁਸੀਂ ਇਲਾਜ ਜਾਂ ਸੇਵਾਵਾਂ ਲਈ ਸਾਡੇ ਨੈੱਟਵਰਕ ਵਿੱਚ ਸ਼ਾਮਲ ਕਿਸੇ ਪ੍ਰਾਈਵੇਟ ਹਸਪਤਾਲ ਵਿੱਚ ਜਾ ਕੇ ਆਪਣੇ ਖਰਚੇ ਘਟਾ ਸਕਦੇ ਹੋ (ਬੀਮਾ ਐਕਸੈਸ ਦੇਣ ਤੋਂ ਇਲਾਵਾ, ਜੇਕਰ ਤੁਹਾਡੇ ਕੋਈ ਹੋਰ ਵਾਧੂ ਖਰਚੇ ਹੁੰਦੇ ਹਨ ਤਾਂ)।

ਜੇਕਰ ਤੁਸੀਂ ਸਾਡੇ ਨੈੱਟਵਰਕ ਤੋਂ ਬਾਹਰ ਕਿਸੇ ਨਿੱਜੀ ਹਸਪਤਾਲ ਜਾਂ ਕਿਸੇ ਸਰਕਾਰੀ ਹਸਪਤਾਲ ਜਾਂਦੇ ਹੋ, ਤੁਹਾਡਾ ਕਾਫ਼ੀ ਵਾਧੂ ਖਰਚਾ ਹੋ ਸਕਦਾ ਹੈ। ਯਕੀਨੀ ਬਣਾਓ ਕਿ ਤੁਸੀਂ ਸਾਡੇ ਨੈੱਟਵਰਕ ਵਿੱਚਲਾ ਹਸਪਤਾਲ ਲੱਭਣ ਲਈ ਸਾਡੀ 24/7 ਹੈਲਪਲਾਈਨ ਨੂੰ **13 68 42** 'ਤੇ ਫ਼ੋਨ ਕਰੋ (ਫਿਰ 2 ਦਬਾਓ)। ਇਹ ਵੀ ਜ਼ਰੂਰੀ ਹੈ ਕਿ ਤੁਸੀਂ ਆਪਣਾ ਇਲਾਜ ਸ਼ੁਰੂ ਹੋਣ ਤੋਂ ਪਹਿਲਾਂ ਹਸਪਤਾਲ ਨੂੰ ਸੰਭਾਵਿਤ ਖਰਚੇ ਬਾਰੇ ਪੁੱਛੋ ਤਾਂ ਜੋ ਤੁਸੀਂ ਸਮਝ ਸਕੋ ਕਿ ਤੁਹਾਨੂੰ ਕਿੰਨੀ ਰਕਮ ਦਾ ਭੁਗਤਾਨ ਕਰਨਾ ਪਵੇਗਾ।

HCF ਡਾਕਟਰਾਂ ਦਾ ਨੈੱਟਵਰਕ

ਆਸਟ੍ਰੇਲੀਆ ਵਿੱਚ, ਜੇਕਰ ਤੁਹਾਨੂੰ ਕੋਈ ਸਿਹਤ ਸਮੱਸਿਆ ਆਉਂਦੀ ਹੈ ਤਾਂ ਇੱਕ ਆਮ ਡਾਕਟਰ (ਜਿਸਨੂੰ ਜਨਰਲ ਪ੍ਰੈਕਟੀਸ਼ਨਰ ਜਾਂ GP (ਜੀਪੀ) ਵਜੋਂ ਜਾਣਿਆ ਜਾਂਦਾ ਹੈ) ਸੰਭਵ ਤੌਰ 'ਤੇ ਉਹ ਪਹਿਲਾ ਡਾਕਟਰ ਹੈ ਜਿਸ ਕੋਲ ਤੁਸੀਂ ਸਭ ਤੋਂ ਪਹਿਲਾਂ ਜਾਓਗੇ। HCF ਕੋਲ GPs ਦਾ ਇੱਕ ਰਾਸ਼ਟਰੀ ਨੈੱਟਵਰਕ ਹੈ, ਆਪਣੇ ਕਿਸੇ ਨੇੜਲੇ GP ਨੂੰ ਲੱਭਣ ਲਈ ਸਾਡੀ 24/7 ਹੈਲਪਲਾਈਨ ਨੂੰ **13 68 42** 'ਤੇ ਫ਼ੋਨ ਕਰੋ (ਫਿਰ 2 ਦਬਾਓ)।

ਜੇਕਰ ਤੁਹਾਡੇ ਬੀਮਾ ਕਵਰ ਵਿੱਚ ਡਾਕਟਰ ਦੀਆਂ ਸੇਵਾਵਾਂ ਸ਼ਾਮਲ ਹਨ ਅਤੇ ਤੁਸੀਂ ਸਾਡੇ ਨੈੱਟਵਰਕ ਵਿੱਚਲੇ ਕਿਸੇ GP ਕੋਲ ਜਾਂਦੇ ਹੋ ਤਾਂ ਤੁਹਾਡਾ ਬੀਮਾ ਤੁਹਾਡੇ ਖਰਚੇ ਦਾ 100% ਤੱਕ ਦਾ ਭੁਗਤਾਨ ਕਰੇਗਾ। ਜੇਕਰ ਤੁਸੀਂ ਕਿਸੇ ਅਜਿਹੇ GP ਦੇ ਕੋਲ ਜਾਂਦੇ ਹੋ ਜੋ ਕਿ ਸਾਡੇ ਨੈੱਟਵਰਕ ਵਿੱਚ ਨਹੀਂ ਹੈ ਤਾਂ ਤੁਹਾਨੂੰ ਵਾਧੂ ਖਰਚੇ ਦੇਣੇ ਪੈ ਸਕਦੇ ਹਨ। ਤੁਹਾਡੇ ਕਵਰ ਦੇ ਪੱਧਰ 'ਤੇ ਨਿਰਭਰ ਕਰਦੇ ਹੋਏ, ਮਾਹਰ ਡਾਕਟਰਾਂ ਅਤੇ ਨੈੱਟਵਰਕ ਤੋਂ ਬਾਹਰ ਦੇ ਡਾਕਟਰਾਂ ਕੋਲ ਜਾਣ 'ਤੇ, ਅਸੀਂ ਤੁਹਾਡੇ ਲਈ ਮੈਡੀਕੇਅਰ ਬੈਨੀਫਿਟ ਮੈਂਬਰਸ਼ਿਪ (MBS) ਵਿੱਚ ਨਿਰਧਾਰਤ ਫੀਸ ਦੇ 100% ਤੱਕ ਦਾ ਖਰਚਾ ਕਵਰ ਕਰਾਂਗੇ।



ਕਿਸੇ ਗੱਲ ਦੀ ਚਿੰਤਾ ਨਾ ਕਰੋ ਅਸੀਂ ਤੁਹਾਡੀ ਹਰ ਚੀਜ਼ ਦਾ ਧਿਆਨ ਰੱਖਦੇ ਹਾਂ

ਮੈਨੂੰ ਹਸਪਤਾਲ ਵਿੱਚ ਦਾਖਲ ਹੋਣ ਅਤੇ ਹਸਪਤਾਲ ਤੋਂ ਬਾਹਰ ਇਲਾਜ ਕਰਵਾਉਣ ਦੌਰਾਨ ਕਿਹੜੀਆਂ ਸੇਵਾਵਾਂ ਲਈ ਕਵਰ ਕੀਤਾ ਜਾਵੇਗਾ?

ਹਸਪਤਾਲ ਵਿੱਚ ਦਾਖਲ ਮਰੀਜ਼ ਵਜੋਂ ਇਲਾਜ (ਇਨਪੈਸ਼ੈਂਟ) ਸੇਵਾਵਾਂ

ਜੇਕਰ ਤੁਸੀਂ ਹਸਪਤਾਲ ਵਿੱਚ ਦਾਖਲ ਕੀਤੇ ਗਏ ਹੋ, ਜਾਂ ਤਾਂ ਦਿਨ ਜਾਂ ਰਾਤ ਠਹਿਰਨ ਦੇ ਮਰੀਜ਼ ਵਜੋਂ, ਤਾਂ ਤੁਹਾਨੂੰ ਹਸਪਤਾਲ ਵਿੱਚ ਦਾਖਲ ਮਰੀਜ਼ (ਇਨਪੈਸ਼ੈਂਟ) ਮੰਨਿਆ ਜਾਂਦਾ ਹੈ।

ਜੇਕਰ ਇਹ ਤੁਹਾਡੇ ਬੀਮਾ ਕਵਰ ਦੇ ਪੱਧਰ ਵਿੱਚ ਸ਼ਾਮਲ ਹੈ ਤਾਂ ਤੁਹਾਡੇ ਓਵਰਸੀਜ਼ ਵਿਜ਼ਿਟਰਜ਼ ਹੈਲਥ ਕਵਰ ਦੇ ਨਾਲ ਤੁਹਾਨੂੰ ਰਿਹਾਇਸ਼, ਓਪਰੇਸ਼ਨ ਥੀਏਟਰ, ਇੰਟੈਂਸਿਵ ਕੇਅਰ, ਡਾਕਟਰ ਦੀਆਂ ਫੀਸਾਂ, ਸਰਕਾਰ ਦੁਆਰਾ ਪ੍ਰਵਾਨਿਤ ਪ੍ਰੋਸੇਸਿੰਗ (ਨਕਲੀ ਅੰਗ ਲਗਾਉਣ ਦੀ ਸੇਵਾ), ਅਤੇ PBS ਦਵਾਈਆਂ ਲਈ ਲਾਭ ਮਿਲ ਸਕਦੇ ਹਨ।

ਤੁਸੀਂ ਹਸਪਤਾਲ ਵਿੱਚ ਦਾਖਲ ਮਰੀਜ਼ ਵਜੋਂ ਕਿਹੜੀਆਂ ਸੇਵਾਵਾਂ ਪ੍ਰਾਪਤ ਕਰ ਸਕਦੇ ਹੋ ਇਹ ਤੁਹਾਡੇ ਬੀਮਾ ਕਵਰ ਦੇ ਪੱਧਰ ਦੇ ਨਾਲ-ਨਾਲ ਇਸ ਗੱਲ 'ਤੇ ਵੀ ਨਿਰਭਰ ਕਰੇਗਾ ਕਿ ਕੀ ਤੁਸੀਂ ਸਾਡੇ ਨੈੱਟਵਰਕ ਵਿੱਚੋਂ ਕਿਸੇ ਹਸਪਤਾਲ ਦੀ ਚੋਣ ਕਰਦੇ ਹੋ ਜਾਂ ਨਹੀਂ। ਜੇਕਰ ਤੁਸੀਂ ਸਾਡੇ ਨੈੱਟਵਰਕ ਵਿਚਲੇ ਕਿਸੇ ਨਿੱਜੀ ਹਸਪਤਾਲ ਵਿੱਚ ਜਾਂਦੇ ਹੋ ਅਤੇ (ਹਿੰਸਾ ਲੈਣ ਵਾਲੇ ਸਰਜਨਾਂ ਅਤੇ ਐਨੇਸਥੀਟਿਸਟਾਂ ਸਮੇਤ) ਅਜਿਹੇ ਡਾਕਟਰਾਂ ਦੀ ਵਰਤੋਂ ਕਰਦੇ ਹੋ ਜੋ ਸਾਡੇ ਨੈੱਟਵਰਕ ਦਾ ਹਿੱਸਾ ਹਨ, ਤਾਂ ਤੁਹਾਨੂੰ ਬੀਮਾ ਕਵਰ ਦੇ ਤਹਿਤ ਮਿਲਣ ਵਾਲੀਆਂ ਸੇਵਾਵਾਂ ਲਈ ਬਿਲਕੁਲ ਵੀ ਨਹੀਂ ਜਾਂ ਬਹੁਤ ਘੱਟ ਵਾਧੂ ਖਰਚੇ ਦੇਣੇ ਪੈਣਗੇ (ਬੀਮਾ ਐਕਸੈਸ ਦੇਣ ਤੋਂ ਇਲਾਵਾ, ਜੇਕਰ ਤੁਹਾਡੇ ਕੋਈ ਹੋਰ ਵਾਧੂ ਖਰਚੇ ਹੁੰਦੇ ਹਨ ਤਾਂ)। ਪਰ ਜੇ ਤੁਸੀਂ ਕਿਸੇ ਅਜਿਹੇ ਡਾਕਟਰ, ਨਿੱਜੀ ਜਾਂ ਸਰਕਾਰੀ ਹਸਪਤਾਲ ਜਾਂਦੇ ਹੋ ਜੋ ਸਾਡੇ ਨੈੱਟਵਰਕ ਦਾ ਹਿੱਸਾ ਨਹੀਂ ਹੈ ਤਾਂ ਤੁਹਾਡਾ ਕਾਫ਼ੀ ਜ਼ਿਆਦਾ ਵਾਧੂ ਖਰਚੇ ਹੋ ਸਕਦਾ ਹੈ। ਇਸ ਲਈ, ਇਹ ਯਕੀਨੀ ਬਣਾਉਣ ਲਈ ਕਿ ਤੁਹਾਨੂੰ ਘੱਟ ਭੁਗਤਾਨ ਕਰਨ ਦੀ ਲੋੜ ਪਵੇ, ਪਹਿਲਾਂ ਹਮੇਸ਼ਾ ਸਾਡੀ 24/7 ਹੈਲਪਲਾਈਨ ਨੂੰ **13 68 42** (ਫਿਰ 2 ਦਬਾਓ) 'ਤੇ ਫ਼ੋਨ ਕਰਨਾ ਮਹੱਤਵਪੂਰਨ ਹੈ।

* ਇਸ ਵਿੱਚ ਡਾਕਟਰੀ ਜਾਂਚਾਂ, ਐਕਸ-ਰੇ, ਟੀਕਾਕਰਨ ਜਾਂ ਆਸਟ੍ਰੇਲੀਆ ਵਿੱਚ ਦਾਖਲ ਹੋਣ ਲਈ ਵੀਜ਼ਾ ਪ੍ਰਾਪਤ ਕਰਨ ਲਈ ਲੋੜੀਂਦੇ ਕਿਸੇ ਵੀ ਇਲਾਜ, ਵੀਜ਼ੇ ਵਿੱਚ ਤਬਦੀਲੀ ਜਾਂ ਸਥਾਈ ਨਿਵਾਸ ਲਈ ਅਰਜ਼ੀ ਜਾਂ ਪੂਰਵ-ਰੁਜ਼ਗਾਰ ਉਦੇਸ਼ਾਂ ਲਈ ਡਾਕਟਰੀ ਪ੍ਰੀਖਿਆ ਦਾ ਖਰਚਾ ਸ਼ਾਮਲ ਨਹੀਂ ਹੈ।

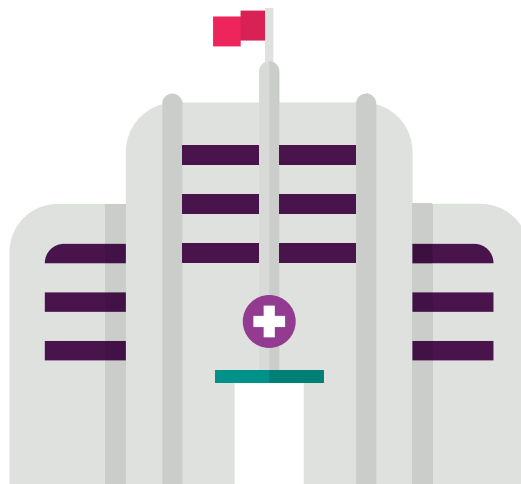
ਬਾਹਰੀ ਮਰੀਜ਼ਾਂ ਵਜੋਂ ਇਲਾਜ (ਆਊਟਪੈਸ਼ੈਂਟ) ਸੇਵਾਵਾਂ

ਜੇਕਰ ਤੁਹਾਨੂੰ ਹਸਪਤਾਲ ਤੋਂ ਬਾਹਰ ਰਹਿ ਕੇ ਇਲਾਜ ਕਰਵਾਉਣ ਦੀ ਲੋੜ ਹੈ ਜਾਂ ਤੁਸੀਂ ਹਸਪਤਾਲ ਵਿੱਚ ਦਾਖਲ ਨਹੀਂ ਕੀਤੇ ਜਾਂਦੇ ਹੋ ਤਾਂ ਤੁਸੀਂ ਇੱਕ ਬਾਹਰੀ ਮਰੀਜ਼ ਹੋ।

ਸਭ ਤੋਂ ਆਮ ਬਾਹਰੀ ਮਰੀਜ਼ ਸੇਵਾਵਾਂ ਹਨ:

- ਮਾਹਰ ਡਾਕਟਰ ਜਾਂ ਇੱਕ ਆਮ ਡਾਕਟਰ ਦੇ ਨਾਲ ਸਲਾਹ-ਮਸ਼ਵਰਾ
- ਟੈਸਟਾਂ ਅਤੇ ਐਕਸ-ਰੇ ਲਈ ਹਸਪਤਾਲ ਜਾਣਾ
- ਬਾਹਰੀ ਮਰੀਜ਼ ਦੇਖਣ ਵਾਲੇ ਕਲੀਨਿਕ ਜਾਣਾ
- ਐਮਰਜੈਂਸੀ ਡਿਪਾਰਟਮੈਂਟ ਸੇਵਾਵਾਂ ਦੀ ਫੀਸ
- ਐਮਰਜੈਂਸੀ ਐਂਬੂਲੈਂਸ

ਤੁਸੀਂ ਬਾਹਰੀ ਮਰੀਜ਼ ਵਜੋਂ ਕਿਹੜੀਆਂ ਸੇਵਾਵਾਂ ਪ੍ਰਾਪਤ ਕਰ ਸਕਦੇ ਹੋ ਇਹ ਤੁਹਾਡੇ ਬੀਮਾ ਕਵਰ ਦੇ ਪੱਧਰ ਦੇ ਨਾਲ-ਨਾਲ ਇਸ ਗੱਲ 'ਤੇ ਵੀ ਨਿਰਭਰ ਕਰੇਗਾ ਕਿ ਕੀ ਤੁਸੀਂ ਸਾਡੇ ਨੈੱਟਵਰਕ ਵਿੱਚੋਂ ਕਿਸੇ ਹਸਪਤਾਲ ਜਾਂ ਡਾਕਟਰ ਦੀ ਚੋਣ ਕਰਦੇ ਹੋ ਜਾਂ ਨਹੀਂ। ਪਹਿਲਾਂ ਹਮੇਸ਼ਾ ਸਾਡੀ 24/7 ਹੈਲਪਲਾਈਨ ਨੂੰ **13 68 42** 'ਤੇ ਫ਼ੋਨ ਕਰਨਾ ਯਾਦ ਰੱਖੋ (ਫਿਰ 2 ਦਬਾਓ) ਤਾਂ ਜੋ ਅਸੀਂ ਸਹੀ ਸੇਵਾ ਪ੍ਰਦਾਤਾ ਲੱਭਣ ਅਤੇ ਘੱਟ ਭੁਗਤਾਨ ਕਰਨ ਵਿੱਚ ਤੁਹਾਡੀ ਮੱਦਦ ਕਰ ਸਕੀਏ।



ਸਾਨੂੰ 24/7 ਫ਼ੋਨ ਕਰੋ ਤਾਂ ਜੋ ਅਸੀਂ ਘੱਟ ਭੁਗਤਾਨ ਕਰਨ ਵਿੱਚ ਤੁਹਾਡੀ ਮੱਦਦ ਕਰਨ ਸਕੀਏ

ਅਸੀਂ ਆਪਣੇ ਨੈੱਟਵਰਕ ਵਿੱਚ ਹਸਪਤਾਲ ਜਾਂ ਡਾਕਟਰ ਨੂੰ ਲੱਭਣਾ ਆਸਾਨ ਬਣਾਉਂਦੇ ਹਾਂ ਤਾਂ ਜੋ ਤੁਹਾਨੂੰ ਘੱਟ ਭੁਗਤਾਨ ਕਰਨਾ ਪਵੇ। ਸਾਡੀ 24/7 ਹੈਲਪਲਾਈਨ 'ਤੇ ਫ਼ੋਨ ਕਰੋ ਅਤੇ ਅਸੀਂ ਤੁਹਾਨੂੰ ਸਹੀ ਸਿਹਤ ਸੰਭਾਲ ਸੇਵਾ ਨਾਲ ਜੋੜਾਂਗੇ। ਸਾਡੇ ਮਾਹਰਾਂ ਦੀ ਟੀਮ ਤੁਹਾਨੂੰ ਸਾਡੇ ਨੈੱਟਵਰਕ ਵਿਚਲੀ ਕਿਸੇ ਸੇਵਾ ਦੇ ਨਾਲ ਜੋੜੇਗੀ ਜਿਨ੍ਹਾਂ ਵਿੱਚ ਸ਼ਾਮਿਲ ਹਨ:

- ਆਮ ਡਾਕਟਰ (GPs)
- ਕੰਮਕਾਜੀ ਸਮੇਂ ਤੋਂ ਬਾਹਰ ਕੰਮ ਕਰਨ ਵਾਲੇ GP
- ਮਾਹਰ ਡਾਕਟਰ
- ਨਿੱਜੀ ਹਸਪਤਾਲ
- ਐਮਰਜੈਂਸੀ ਵਿਭਾਗ
- ਨਰਸਾਂ ਜੋ ਤੁਹਾਡੀ ਬਿਮਾਰੀ ਬਾਰੇ ਚਰਚਾ ਕਰਨਗੀਆਂ ਅਤੇ ਅਗਲੇ ਕਦਮਾਂ ਦਾ ਸੁਝਾਅ ਦੇਣਗੀਆਂ
- ਨਿੱਜੀ ਸਹਾਇਤਾ ਜਿਵੇਂ ਟੈਕਸ ਸਲਾਹ ਅਤੇ ਕਾਨੂੰਨੀ ਸੇਵਾਵਾਂ।

13 68 42

ਸਾਡੀ 24/7 ਹੈਲਪਲਾਈਨ 'ਤੇ ਫ਼ੋਨ ਕਰੋ ਫਿਰ 2 ਦਬਾਓ

* ਇਹ ਸਿਹਤ ਸੰਭਾਲ ਸਹਾਇਤਾ ਜਾਨ ਨੂੰ ਜੋਖਮ ਜਾਂ ਡਾਕਟਰੀ ਤੌਰ 'ਤੇ ਐਮਰਜੈਂਸੀ ਵਾਲੀਆਂ ਸਥਿਤੀਆਂ ਲਈ ਨਹੀਂ ਹੈ। ਇਹ ਰੋਗ-ਪਛਾਣ (ਡਾਇਗਨੋਸਟਿਕ) ਸੇਵਾ ਨਹੀਂ ਹੈ ਅਤੇ ਕਿਸੇ ਸਿਹਤ ਪੇਸ਼ੇਵਰ ਨਾਲ ਕੀਤੇ ਜਾਣ ਵਾਲੇ ਸਲਾਹ-ਮਸ਼ਵਰੇ ਦੀ ਥਾਂ ਨਹੀਂ ਲੈਂਦੀ ਹੈ।

* ਮੈਂਬਰ ਨਿੱਜੀ ਸਹਾਇਤਾ ਸੇਵਾ ਪ੍ਰਦਾਤਾਵਾਂ ਦੁਆਰਾ ਵਸੂਲੀ ਜਾਣ ਵਾਲੀ ਕਿਸੇ ਵੀ ਫੀਸ ਦਾ ਭੁਗਤਾਨ ਕਰਨ ਲਈ ਜ਼ਿੰਮੇਵਾਰ ਹੋਣਗੇ।



ਵਰਕਿੰਗ ਵੀਜ਼ਾ ਹਸਪਤਾਲ ਕਵਰ

ਜੇਕਰ ਤੁਹਾਨੂੰ ਆਪਣੇ ਵੀਜ਼ੇ ਦੀਆਂ ਸ਼ਰਤਾਂ ਪੂਰੀਆਂ ਕਰਨ ਲਈ ਪ੍ਰਾਈਵੇਟ ਸਿਹਤ ਬੀਮਾ ਚਾਹੀਦਾ ਹੈ ਤਾਂ ਇਨ੍ਹਾਂ ਵਿੱਚੋਂ ਕਿਸੇ 1 ਵਿਕਲਪ ਨੂੰ ਚੁਣੋ।



ਸਾਡੇ GP ਨੈੱਟਵਰਕ ਵਿਚਲੇ ਡਾਕਟਰ ਦੀ ਮੁਲਾਕਾਤ ਲਈ 100% ਵਾਪਸ ਪ੍ਰਾਪਤ ਕਰੋ

ਜਦੋਂ ਤੁਸੀਂ ਸਾਡੇ ਨੈੱਟਵਰਕ ਵਿਚਲੇ ਡਾਕਟਰ (GP) ਨੂੰ ਮਿਲਦੇ ਹੋ, ਤਾਂ ਤੁਸੀਂ ਉਸ ਫੇਰੀ ਲਈ ਦਿੱਤੀ ਫੀਸ ਦਾ 100% ਵਾਪਸ ਪ੍ਰਾਪਤ ਕਰ ਸਕਦੇ ਹੋ (ਬੇਸਿਕ ਕਵਰ ਨੂੰ ਛੱਡ ਕੇ)।

13 68 42

ਸਾਡੀ 24/7 ਹੈਲਪਲਾਈਨ 'ਤੇ ਫ਼ੋਨ ਕਰੋ ਫਿਰ 2 ਦਬਾਓ



✓ ਕਵਰਡ (ਸ਼ਾਮਲ ਸੇਵਾਵਾਂ)

ਸਾਡੇ ਨੈੱਟਵਰਕ ਵਿਚਲੇ ਕਿਸੇ ਪ੍ਰਾਈਵੇਟ ਹਸਪਤਾਲ ਜਾਂ ਡਾਕਟਰ ਸਹੂਲਤ ਵਿੱਚ ਇੱਕ ਪ੍ਰਾਈਵੇਟ ਮਰੀਜ਼ ਵਜੋਂ ਬੀਮਾ ਪ੍ਰਾਪਤ ਹੋ।
ਨੋਟ: ਸਾਡੇ ਦੁਆਰਾ ਭੁਗਤਾਨ ਕੀਤੇ ਜਾਣ ਵਾਲੇ ਬੀਮਾ-ਲਾਭਾਂ ਦਾ ਪੱਧਰ ਇਸ ਗੱਲ 'ਤੇ ਨਿਰਭਰ ਕਰੇਗਾ ਕਿ ਕੀ ਤੁਸੀਂ HCF ਪ੍ਰਾਈਵੇਟ ਹਸਪਤਾਲ ਨੈੱਟਵਰਕ ਵਿੱਚ ਹਿੱਸਾ ਲੈਣ ਵਾਲੇ ਹਸਪਤਾਲ ਵਿੱਚ ਜਾਂਦੇ ਹੋ ਜਾਂ ਨਹੀਂ।
ਤੁਹਾਡੇ ਬੀਮਾ ਕਵਰ ਦੇ ਪੱਧਰ ਵਿੱਚ ਸ਼ਾਮਲ ਸੇਵਾਵਾਂ ਲਈ ਕਿਸੇ ਸਰਕਾਰੀ ਹਸਪਤਾਲ ਵਿੱਚ ਕਰਵਾਏ ਗਏ ਇਲਾਜ ਲਈ, ਭੁਗਤਾਨ ਯੋਗ ਬੀਮਾ-ਲਾਭ ਗਰੈਜ਼ਿਟ ਦਰ 'ਤੇ ਭੁਗਤਾਨ ਕੀਤੇ ਜਾਂਦੇ ਹਨ, ਇਸ ਲਈ ਹੋ ਸਕਦਾ ਹੈ ਕਿ ਤੁਹਾਨੂੰ ਆਪਣੀ ਜੇਬ ਵਿੱਚੋਂ ਕੁੱਝ ਖਰਚਾ ਕਰਨਾ ਪਵੇ।
ਤੁਹਾਡੇ ਬੀਮਾ ਕਵਰ ਦੇ ਪੱਧਰ ਵਿੱਚ ਸ਼ਾਮਲ ਸੇਵਾਵਾਂ ਲਈ ਕਿਸੇ ਗੈਰ-ਡਾਕਟਰੀ ਪ੍ਰਾਈਵੇਟ ਹਸਪਤਾਲ ਵਿੱਚ ਕਰਵਾਏ ਗਏ ਇਲਾਜ ਲਈ, ਭੁਗਤਾਨ ਯੋਗ ਬੀਮਾ-ਲਾਭ ਸਿਰਫ ਘੱਟੋ-ਘੱਟ ਲਾਭ ਹਨ। ਤੁਹਾਡੀ ਆਪਣੀ ਜੇਬ ਵਿੱਚੋਂ ਖਰਚੇ ਬਹੁਤ ਜ਼ਿਆਦਾ ਹੋ ਸਕਦੇ ਹਨ।
ਤੁਹਾਡੇ ਬੀਮਾ ਕਵਰ ਦੇ ਪੱਧਰ ਵਿੱਚ ਸ਼ਾਮਲ ਸੇਵਾਵਾਂ ਲਈ ਕਿਸੇ ਭਾਗ ਲੈਣ ਵਾਲੇ ਪ੍ਰਾਈਵੇਟ ਹਸਪਤਾਲ ਵਿੱਚ ਕਰਵਾਏ ਗਏ ਇਲਾਜ ਲਈ, ਭੁਗਤਾਨ ਯੋਗ ਲਾਭ ਉਸ ਹਸਪਤਾਲ ਦੇ ਨਾਲ ਕੀਤੇ ਗਏ ਹਸਪਤਾਲ ਇਕਰਾਰਨਾਮੇ ਵਿੱਚ ਨਿਰਧਾਰਤ ਕੀਤੇ ਗਏ ਹਨ।
ਤੁਹਾਡੇ ਬੀਮਾ ਕਵਰ 'ਤੇ ਨਿਰਭਰ ਕਰਦੇ ਹੋਏ, ਤੁਹਾਨੂੰ ਕੁੱਝ ਬਾਹਰੀ ਮਰੀਜ਼ ਦੇ ਤੌਰ 'ਤੇ ਮਿਲਣ ਵਾਲੀਆਂ ਸੇਵਾਵਾਂ ਲਈ ਵਾਧੂ ਖਰਚੇ ਵੀ ਦੇਣੇ ਪੈ ਸਕਦੇ ਹਨ।

ਸਾਡੀ 24/7 ਹੈਲਪਲਾਈਨ ਨੂੰ 13 68 42 'ਤੇ ਫ਼ੋਨ ਕਰੋ, ਫਿਰ 2 ਦਬਾਓ, ਤਾਂ ਜੋ ਅਸੀਂ ਸਾਡੇ ਨੈੱਟਵਰਕ ਵਿਚਲੇ ਹਸਪਤਾਲ ਅਤੇ ਡਾਕਟਰ ਕੋਲ ਜਾਣ ਵਿੱਚ ਤੁਹਾਡੀ ਮਦਦ ਕਰ ਸਕੀਏ।

✗ ਜੇ ਕਵਰ ਨਹੀਂ ਕੀਤਾ ਜਾਂਦਾ ਹੈ (ਉਹ ਸੇਵਾਵਾਂ ਜੋ ਸ਼ਾਮਲ ਨਹੀਂ ਹਨ)

ਬਿਮਾਰੀ ਦਾ ਪਤਾ ਲਗਾਉਣ ਵਾਲੀਆਂ (ਡਾਇਗਨੋਸਟਿਕ) ਸੇਵਾਵਾਂ

ਇਸ ਵਿੱਚ ਡਾਕਟਰੀ ਜਾਂਚਾਂ, ਐਕਸ-ਰੇ, ਟੀਕਾਕਰਨ ਜਾਂ ਆਸਟ੍ਰੇਲੀਆ ਵਿੱਚ ਦਾਖਲ ਹੋਣ ਲਈ ਵੀਜ਼ਾ ਪ੍ਰਾਪਤ ਕਰਨ ਲਈ ਲੋੜੀਂਦੇ ਕਿਸੇ ਵੀ ਇਲਾਜ, ਵੀਜ਼ਾ ਵਿੱਚ ਤਬਦੀਲੀ ਜਾਂ ਸਥਾਈ ਨਿਵਾਸ ਲਈ ਅਰਜ਼ੀ ਜਾਂ ਪੂਰਵ-ਰੁਜ਼ਗਾਰ ਉਦੇਸ਼ਾਂ ਲਈ ਡਾਕਟਰੀ ਪ੍ਰੀਖਿਆ ਦਾ ਖਰਚਾ ਸ਼ਾਮਲ ਨਹੀਂ ਹੈ।

ਉਡੀਕ ਦੀ ਮਿਆਦ

ਉਡੀਕ ਦੀ ਮਿਆਦ ਉਹ ਸਮਾਂ ਹੁੰਦਾ ਹੈ ਜਿਸਦੀ ਤੁਹਾਨੂੰ ਆਪਣੇ ਬੀਮਾ ਕਵਰ ਵਿੱਚ ਸ਼ਾਮਲ ਸੇਵਾਵਾਂ 'ਤੇ ਕਲੇਮ (ਦਾਅਵਾ) ਕਰ ਸਕਣ ਦੇ ਯੋਗ ਹੋਣ ਤੋਂ ਪਹਿਲਾਂ ਉਡੀਕ ਕਰਨੀ ਪੈਂਦੀ ਹੈ। 2-12 ਮਹੀਨਿਆਂ ਤੱਕ ਦੀ ਉਡੀਕ ਦੀ ਮਿਆਦ ਲਾਗੂ ਹੁੰਦੀ ਹੈ ਅਤੇ ਇਹ ਤੁਹਾਡੇ ਇਲਾਜ ਅਤੇ ਇਸ ਗੱਲ 'ਤੇ ਨਿਰਭਰ ਕਰਦੀ ਹੈ ਕਿ ਕੀ ਤੁਹਾਡੀ ਬਿਮਾਰੀ ਜਾਂ ਡਾਕਟਰੀ ਸਮੱਸਿਆ ਪਹਿਲਾਂ ਤੋਂ ਮੌਜੂਦ ਸੀ ਜਾਂ ਨਹੀਂ।

ਬੀਮਾ ਐਕਸੈਸ (ਬੀਮਾ ਦਾਅਵਾ ਕਰਨ ਸਮੇਂ ਅਦਾ ਕੀਤੀ ਜਾਣ ਵਾਲੀ ਰਕਮ)

ਬੀਮਾ ਐਕਸੈਸ (ਜਾਂ ਤਾਂ \$0 ਜਾਂ \$250) ਉਹ ਰਕਮ ਹੈ ਜੋ ਤੁਸੀਂ ਹਸਪਤਾਲ ਵਿੱਚ ਦਿਨ ਜਾਂ ਰਾਤ ਭਰ ਦਾਖਲ ਹੋਣ ਦੀ ਸੂਰਤ ਵਿੱਚ ਅਦਾ ਕਰਨ ਲਈ ਸਹਿਮਤੀ ਹੁੰਦੇ ਹੋ।

ਪਹਿਲਾਂ ਤੋਂ ਮੌਜੂਦ ਡਾਕਟਰੀ ਸਮੱਸਿਆ

ਇਹ ਇੱਕ ਰੋਗ, ਬਿਮਾਰੀ ਜਾਂ ਇੱਕ ਅਜਿਹੀ ਡਾਕਟਰੀ ਸਥਿਤੀ ਹੈ ਜਿਸਦੇ ਤੁਹਾਨੂੰ ਆਪਣਾ HCF OVHC ਬੀਮਾ ਪ੍ਰਾਪਤ ਕਰਨ ਜਾਂ ਬੀਮਾ ਕਵਰ ਦੇ ਉੱਚ ਪੱਧਰ 'ਤੇ ਅੰਪਲੀਫਾਈ ਕਰਨ ਤੋਂ ਪਹਿਲਾਂ 6 ਮਹੀਨਿਆਂ ਵਿੱਚ ਲੱਛਣ ਜਾਂ ਸੰਕੇਤ ਮਿਲੇ ਸਨ, ਭਾਵੇਂ ਡਾਕਟਰ ਵੱਲੋਂ ਇਸਦੇ ਹੋਣ ਦੀ ਪਛਾਣ ਨਾ ਕੀਤੀ ਗਈ ਹੋਵੇ। ਇਹ ਟੈਸਟ ਇਸ ਗੱਲ 'ਤੇ ਨਿਰਭਰ ਕਰਦਾ ਹੈ ਕਿ ਕੀ ਤੁਸੀਂ ਡਾਕਟਰੀ ਸਥਿਤੀ ਦੇ ਲੱਛਣ ਜਾਂ ਸੰਕੇਤ ਦਿਖਾਉਂਦੇ ਹੋ; ਇਸਦੀ ਡਾਕਟਰ ਵੱਲੋਂ ਪਛਾਣ ਕੀਤੀ ਗਈ ਹੋਈ ਜ਼ਰੂਰੀ ਨਹੀਂ ਹੈ।

ਬੀਮਾ ਕਵਰ ਦੇ ਹਰੇਕ ਪੱਧਰ ਦੁਆਰਾ ਕਵਰ ਕੀਤੀਆਂ ਜਾਂਦੀਆਂ ਬਿਮਾਰੀਆਂ ਅਤੇ ਸੇਵਾਵਾਂ ਦੀ ਵਿਸਥਾਰਪੂਰਵਕ ਸੂਚੀ ਲਈ hcfvisitorhealthcover.com 'ਤੇ ਜਾਓ ਅਤੇ ਉਤਪਾਦ ਸੰਖੇਪ-ਸਾਰ ਜਾਂ OVHC ਫੰਡ ਰੂਲਜ਼ (OVHC Fund Rules) ਡਾਊਨਲੋਡ ਕਰੋ। ਤੁਸੀਂ ਸਾਡੇ ਕਿਸੇ ਸਥਾਨ 'ਤੇ ਆਪ ਵੀ ਆ ਸਕਦੇ ਹੋ ਜਾਂ ਸਾਨੂੰ 13 68 42 'ਤੇ ਫ਼ੋਨ ਕਰ ਸਕਦੇ ਹੋ।



| | ਸਿਰਫ ਹਸਪਤਾਲ | ਬੀਮਾ ਕਵਰ | ਹਸਪਤਾਲ ਅਤੇ ਵਾਧੂ ਸੇਵਾਵਾਂ ਦੇ ਪੈਕੇਜ | |
|--|------------------------|------------------------|---|---|
| ਵਿਸ਼ੇਸ਼ਤਾਵਾਂ | ਬੇਸਿਕ (ਬੁਨਿਆਦੀ) | ਮਿੱਡ (ਦਰਮਿਆਨਾ) | ਟੈਪ (ਚੋਟੀ ਦਾ) | ਟੈਪ ਪਲੱਸ (ਚੋਟੀ ਤੋਂ ਵੀ ਉੱਪਰ ਦਾ) |
| ਵੀਜ਼ੇ ਲਈ ਢੁੱਕਵਾਂ (ਵੀਜ਼ਾ ਸ਼ਰਤ 8501 ਲਈ) | ✓ | ✓ | ✓ | ✓ |
| ਬੀਮਾ ਐਕਸੈਸ (ਬੀਮਾ ਦਾਅਵਾ ਕਰਨ ਸਮੇਂ ਅਦਾ ਕੀਤੀ ਜਾਣ ਵਾਲੀ ਰਕਮ) | \$0 | \$0 | ਆਪਣੇ ਪ੍ਰੀਮੀਅਮਾਂ ਨੂੰ ਘੱਟ ਰੱਖਣ ਲਈ \$0 ਜਾਂ \$250 ਦਾ ਬੀਮਾ ਐਕਸੈਸ | ਆਪਣੇ ਪ੍ਰੀਮੀਅਮਾਂ ਨੂੰ ਘੱਟ ਰੱਖਣ ਲਈ \$0 ਜਾਂ \$250 ਦਾ ਬੀਮਾ ਐਕਸੈਸ |
| ਹਸਪਤਾਲ ਵਿੱਚ ਦਾਖਲ ਮਰੀਜ਼ ਵਜੋਂ ਇਲਾਜ (ਇਨਪੇਸ਼ੈਂਟ) ਸੇਵਾਵਾਂ* | | | | |
| ਤੁਹਾਡੇ ਬੀਮਾ ਕਵਰ ਵਿੱਚ ਇਲਾਜ ਲਈ ਸਾਡੇ ਪ੍ਰਾਈਵੇਟ ਹਸਪਤਾਲ ਨੈੱਟਵਰਕ ਵਿਚਲੇ ਹਸਪਤਾਲ ਦੀ ਰਿਹਾਇਸ਼, ਓਪਰੇਟਿੰਗ ਥੀਏਟਰ ਅਤੇ ਪ੍ਰੋਸਥੇਸਿਸ (ਨਕਲੀ ਅੰਗ ਲਗਾਉਣ ਦੀ ਸੇਵਾ) ਫੀਸ ਸ਼ਾਮਲ ਹੈ | ✓ | ✓ | ✓ | ✓ |
| ਤੁਹਾਡੇ ਬੀਮਾ ਕਵਰ ਵਿੱਚ ਇਲਾਜ ਲਈ ਡਾਕਟਰਾਂ ਅਤੇ ਮਾਹਰਾਂ ਦੀਆਂ ਫੀਸਾਂ ਸ਼ਾਮਲ ਹਨ | 100% MBS [†] | 100% MBS [†] | 100% MBS [†] | 100% MBS [†] |
| ਬਾਹਰੀ ਮਰੀਜ਼ਾਂ ਵਜੋਂ ਇਲਾਜ (ਆਊਟਪੇਸ਼ੈਂਟ) ਸੇਵਾਵਾਂ | | | | |
| ਡਾਕਟਰਾਂ ਅਤੇ ਮਾਹਰਾਂ ਦੀਆਂ ਫੀਸਾਂ | ✗ | 100% MBS [†] | 100% MBS [†] | 100% MBS [†] |
| MBS [†] ਨਾਲ ਡਾਇਗਨੋਸਟਿਕ ਸੇਵਾਵਾਂ (ਉਦਾਹਰਨ ਲਈ ਖੂਨ ਟੈਸਟ, ਸਕੈਨ ਅਤੇ ਐਕਸ-ਰੇ) | ✗ | 100% MBS [†] | 100% MBS [†] | 100% MBS [†] |
| ਐਮਰਜੈਂਸੀ ਵਿੱਚ ਐਂਥੂਲੈਸ ਕਵਰ | ✓ | ✓ | ✓ | ✓ |
| ਐਮਰਜੈਂਸੀ ਵਿਭਾਗ ਦੀਆਂ ਫੀਸਾਂ | 100% ਸਿਰਫ ਦਾਖਲ ਹੋਣ 'ਤੇ | 100% ਸਿਰਫ ਦਾਖਲ ਹੋਣ 'ਤੇ | ਦਾਖਲ ਹੋਣ 'ਤੇ 100%, ਦਾਖਲ ਨਾ ਹੋਣ 'ਤੇ \$200 ਪ੍ਰਤੀ ਫੇਰੀ | ਦਾਖਲ ਹੋਣ 'ਤੇ 100%, ਦਾਖਲ ਨਾ ਹੋਣ 'ਤੇ \$200 ਪ੍ਰਤੀ ਫੇਰੀ |
| ਵਧੀਕ ਸੇਵਾਵਾਂ | | | | |
| ਮ੍ਰਿਤਕ ਦੇਹ ਦੀ ਵਾਪਸੀ | \$50,000 ਤੱਕ | \$100,000 ਤੱਕ | \$100,000 ਤੱਕ | \$110,000 ਤੱਕ |
| ਅੰਤਮ-ਸੰਸਕਾਰ ਦਾ ਕਵਰ | \$15,000 ਤੱਕ | \$15,000 ਤੱਕ | \$15,000 ਤੱਕ | \$20,000 ਤੱਕ |

* ਬੀਮਾ ਅਧੀਨ ਦਿੱਤੀਆਂ ਜਾਣ ਵਾਲੀਆਂ ਹਸਪਤਾਲ ਸੇਵਾਵਾਂ ਦੀਆਂ ਕਿਸਮਾਂ ਤੁਹਾਡੇ ਦੁਆਰਾ ਚੁਣੇ ਗਏ ਬੀਮਾ ਕਵਰ ਦੇ ਪੱਧਰ ਮੁਤਾਬਕ ਵੱਖ-ਵੱਖ ਹੋ ਸਕਦੀਆਂ ਹਨ। ਇਹ ਪਤਾ ਕਰਨ ਲਈ ਕਿ ਹਸਪਤਾਲ ਦੀਆਂ ਕਿਹੜੀਆਂ ਸੇਵਾਵਾਂ ਤੁਹਾਡੇ ਬੀਮਾ ਕਵਰ ਅਧੀਨ ਦਿੱਤੀਆਂ ਜਾਂਦੀਆਂ ਹਨ hcfvisitorhealthcover.com 'ਤੇ ਜਾਓ ਅਤੇ ਉਤਪਾਦ ਸੰਖੇਪ-ਸਾਰ (ਪ੍ਰੋਡਕਟ ਸਮਰੀ) ਜਾਂ **OVHC ਫੰਡ ਰੂਲਜ਼ (OVHC Fund Rules)** ਡਾਊਨਲੋਡ ਕਰੋ।

† ਮੈਡੀਕੇਅਰ ਬੈਨੀਫਿਟ ਸਕਿਮ (MBS) ਫੀਸ ਮੈਡੀਕੇਅਰ ਵੱਲੋਂ ਤੁਹਾਡੀ ਇਲਾਜ ਪ੍ਰਕਿਰਿਆ ਲਈ ਮਿੱਥੀ ਮਿਆਰੀ ਫੀਸ ਹੈ। ਜੇਕਰ ਤੁਹਾਡਾ ਇਲਾਜ ਪ੍ਰਦਾਤਾ MBS ਫੀਸ ਤੋਂ ਵੱਧ ਫੀਸ ਲੈਂਦਾ ਹੈ ਤਾਂ ਦੋਵਾਂ ਫੀਸਾਂ ਦੇ ਵਿਚਕਾਰ ਦਾ ਭੁਗਤਾਨ ਤੁਹਾਨੂੰ ਆਪ ਕਰਨਾ ਪਵੇਗਾ।

* ਇਸ ਵਿੱਚ ਡਾਕਟਰੀ ਜਾਂਚਾਂ, ਐਕਸ-ਰੇ, ਟੀਕਾਕਰਨ ਜਾਂ ਆਸਟ੍ਰੇਲੀਆ ਵਿੱਚ ਦਾਖਲ ਹੋਣ ਲਈ ਵੀਜ਼ਾ ਪ੍ਰਾਪਤ ਕਰਨ ਲਈ ਲੋੜੀਂਦੇ ਕਿਸੇ ਵੀ ਇਲਾਜ, ਵੀਜ਼ਾ ਵਿੱਚ ਤਬਦੀਲੀ ਜਾਂ ਸਥਾਈ ਨਿਵਾਸ ਲਈ ਅਰਜ਼ੀ ਜਾਂ ਪੂਰਵ-ਰੁਜ਼ਗਾਰ ਉਦੇਸ਼ਾਂ ਲਈ ਡਾਕਟਰੀ ਪ੍ਰੀਖਿਆ ਦਾ ਖਰਚਾ ਸ਼ਾਮਲ ਨਹੀਂ ਹੈ।

ਵਰਕਿੰਗ ਵੀਜ਼ਾ ਵਾਧੂ ਸੇਵਾਵਾਂ ਦਾ ਕਵਰ



| ਉਵਰਸੀਜ਼ ਵਿਜ਼ਿਟਰਜ਼ ਟੈਪ ਹਸਪਤਾਲ ਕਵਰ ਦੇ ਨਾਲ ਮਿਲਾਇਆ ਹੋਇਆ | ਉਵਰਸੀਜ਼ ਵਿਜ਼ਿਟਰਜ਼ ਟੈਪ ਪਲੱਸ ਹਸਪਤਾਲ ਕਵਰ ਦੇ ਨਾਲ ਮਿਲਾਇਆ ਹੋਇਆ |
|---|--|
| ਟੈਪ 🦷👁️👂🦶 | ਟੈਪ ਪਲੱਸ 🦷👁️👂🦶🦷 |

| ਸ਼੍ਰੇਣੀ | ਸੇਵਾ | ਉਡੀਕ ਦੀ ਮਿਆਦ | ਸੀਮਾਵਾਂ | | |
|---------------------------|--|--|---|---|--|
| | | | ਸੀਮਾਵਾਂ | ਸੀਮਾਵਾਂ | |
| ਦੰਦਾਂ ਦੀਆਂ ਆਮ ਸੇਵਾਵਾਂ | ਜਾਂਚ ਜਿਵੇਂ ਕਿ ਆਈਟਮ 012 | 2 ਮਹੀਨੇ | \$600 ਹਰੇਕ ਕੈਲੰਡਰ ਸਾਲ ਵਿੱਚ ਪ੍ਰਤੀ ਵਿਅਕਤੀ ਵੱਧ ਤੋਂ ਵੱਧ 2 ਵਾਰ ਚੈੱਕ ਅੱਪ, 2 ਸਕੇਲ ਅਤੇ ਕਲੀਨ (ਡਾਕਟਰ ਦੁਆਰਾ ਦੰਦਾਂ ਦੇ ਕ੍ਰੀੜੇ ਨੂੰ ਸਾਫ਼ ਕਰਨਾ) ਅਤੇ 1 ਫਲੋਰਾਈਡ ਟ੍ਰੀਟਮੈਂਟ (ਦੰਦਾਂ ਉਪਰ ਫਲੋਰਾਈਡ ਦਾ ਲੇਪ ਕਰਨਾ) | ਹਰੇਕ ਕੈਲੰਡਰ ਸਾਲ ਵਿੱਚ ਪ੍ਰਤੀ ਵਿਅਕਤੀ ਵੱਧ ਤੋਂ ਵੱਧ 2 ਵਾਰ ਚੈੱਕ ਅੱਪ, 2 ਸਕੇਲ ਅਤੇ ਕਲੀਨ (ਡਾਕਟਰ ਦੁਆਰਾ ਦੰਦਾਂ ਦੇ ਕ੍ਰੀੜੇ ਨੂੰ ਸਾਫ਼ ਕਰਨਾ) ਅਤੇ 1 ਫਲੋਰਾਈਡ ਟ੍ਰੀਟਮੈਂਟ (ਦੰਦਾਂ ਉਪਰ ਫਲੋਰਾਈਡ ਦਾ ਲੇਪ ਕਰਨਾ) | |
| | ਡਾਇਗਨੋਸਟਿਕ (ਰੋਗ-ਪਛਾਣ) ਅਤੇ ਰੋਕਥਾਮ | | | | ਸਿੰਗਲ ਫਿਲਮ ਐਕਸ-ਰੇ ਜਿਵੇਂ ਕਿ ਲਈ ਆਈਟਮ 022 (ਉਸੇ ਦਿਨ ਕੀਤਾ ਜਾਣਾ) |
| | ਦੰਦ ਕੱਢਣੇ | | | | ਪਲਾਕ/ਕਲਕੂਲਸ (ਕ੍ਰੀੜੇ/ਪੇਪਰੀ) ਨੂੰ ਹਟਾਉਣਾ ਜਿਵੇਂ ਕਿ ਆਈਟਮ 114 |
| | ਦੰਦ ਭਰਾਈ - ਸਿੱਧੀ | | | | ਫਲੋਰਾਈਡ ਦੀ ਵਰਤੋਂ ਜਿਵੇਂ ਕਿ ਆਈਟਮ 121 |
| ਦੰਦਾਂ ਦੀਆਂ ਵੱਡੀਆਂ ਸੇਵਾਵਾਂ | ਦੰਦ ਭਰਾਈ (1-2 ਸਤ੍ਹਾ) ਉਦਾਹਰਨ ਲਈ ਆਈਟਮ 532 | 12 ਮਹੀਨੇ | \$1,200 (ਆਰਥੋਡੋਨਟਿਕਸ ਦੁਆਰਾ ਸੇਵਾਵਾਂ ਲਈ \$2,400 ਦੀ ਔਰਥੋਡੋਨਟਿਕ ਜੀਵਨ ਭਰ ਦੇ ਸਮੇਂ ਲਈ ਸੀਮਾ ਅਤੇ ਦੰਦਾਂ ਦੇ ਦੂਜੇ ਡਾਕਟਰਾਂ ਦੁਆਰਾ ਪ੍ਰਦਾਨ ਕੀਤੀਆਂ ਗਈਆਂ ਆਰਥੋਡੋਨਟਿਕ ਸੇਵਾਵਾਂ ਲਈ \$1,200 ਦੀ ਉਪ-ਸੀਮਾ) | HCF ਸਾਡੇ ਵਾਧੂ ਸੇਵਾਵਾਂ ਦੇ ਵਾਲੇ ਉਤਪਾਦਾਂ 'ਤੇ ਕੁੱਝ ਸੇਵਾਵਾਂ ਨੂੰ ਕਵਰ ਨਹੀਂ ਕਰਦਾ ਹੈ। ਹੇਠ ਲਿਖੀਆਂ ਸੇਵਾਵਾਂ ਲਈ HCF ਤੋਂ ਕੋਈ ਲਾਭ ਭੁਗਤਾਨ ਯੋਗ ਨਹੀਂ ਹੋਵੇਗਾ: | |
| | ਦੰਦ ਭਰਾਈ (3 ਜਾਂ ਵੱਧ ਸਤ੍ਹਾ) ਉਦਾਹਰਨ ਲਈ ਆਈਟਮ 533 | | | | |
| | ਦੰਦ ਭਰਾਈ - ਅਸਿੱਧੀ | | | | ਅਸਿੱਧੀ ਦੰਦ ਭਰਾਈ ਉਦਾਹਰਨ ਲਈ ਆਈਟਮ 555 |
| | ਮੂੰਹ ਦੀ ਸਰਜਰੀ | | | | ਸਰਜਰੀ ਦੁਆਰਾ ਦੰਦ ਕੱਢਣੇ ਜਿਵੇਂ ਕਿ ਆਈਟਮ 324 |
| | ਪੀਰੀਅਡੋਂਟਿਕਸ | | | | ਅੰਕਲੂਸਲ ਥੈਰੇਪੀ ਉਦਾਹਰਨ ਲਈ ਆਈਟਮ 965 |
| | ਐਂਡੋਡੋਨਟਿਕਸ | | | | ਦੰਦਾਂ ਦੇ ਡਾਕਟਰ ਦੁਆਰਾ ਦੰਦਾਂ ਦੇ ਆਲੇ-ਦੁਆਲੇ ਦੇ ਟਿਸ਼ੂ ਦਾ ਇਲਾਜ ਜਿਵੇਂ ਕਿ ਆਈਟਮ 222 |
| | ਖੋਲ ਅਤੇ ਦੰਦਾਂ ਨਾਲ ਜੋੜ ਕੇ ਟੁੱਟਿਆ ਦੰਦ ਲਗਵਾਉਣਾ (ਕ੍ਰਾਊਨ ਐਂਡ ਬ੍ਰਿਜ) | | | | ਜਾੜ੍ਹਾਂ ਦਾ (ਰੂਟ ਕਨਾਲ ਦਾ) ਇਲਾਜ ਜਿਵੇਂ ਕਿ ਆਈਟਮ 415 |
| ਨਕਲੀ ਦੰਦ | ਖੋਲ ਅਤੇ ਦੰਦਾਂ ਨਾਲ ਜੋੜ ਕੇ ਟੁੱਟਿਆ ਦੰਦ ਲਗਵਾਉਣਾ ਜਿਵੇਂ ਕਿ ਆਈਟਮ 613 | | | | |
| ਆਰਥੋਡੋਨਟਿਕਸ | ਨਕਲੀ ਦੰਦਾਂ ਅਤੇ/ਜਾਂ ਹਿੱਸੇ (ਅੰਸ਼ਕ ਅਤੇ ਸੰਪੂਰਨ) ਉਦਾਹਰਨ ਲਈ ਆਈਟਮ 711 ਲਾਭ ਸੀਮਾਵਾਂ ਹਰ 36 ਮਹੀਨਿਆਂ ਬਾਅਦ ਨਵਿਆਈਆਂ ਜਾਂਦੀਆਂ ਹਨ | | | | |
| ਅੱਖਾਂ ਬਾਰੇ (ਆਪਟੀਕਲ) | ਇੱਕ ਆਰਥੋਡੋਨਟਿਕਸ/ ਦੰਦਾਂ ਦੇ ਹੋਰ ਡਾਕਟਰ ਦੁਆਰਾ ਦੰਦਾਂ ਅਤੇ ਜਥਾਰਿਆਂ ਨੂੰ ਠੀਕ ਕਰਨਾ ਜਿਵੇਂ ਕਿ ਆਈਟਮ 831 | 2 ਮਹੀਨੇ | \$150 | \$250 | |
| | ਨਿਗ੍ਰਾ ਵਾਲੀਆਂ ਐਨਕਾਂ ਦੇ ਫਰੇਮ ਜਿਵੇਂ ਕਿ ਆਈਟਮ V110 | | | | |
| | ਨਿਗ੍ਰਾ ਵਾਲੀਆਂ ਐਨਕਾਂ ਦੇ ਸੀਸੇ - ਜੋੜਾ ਉਦਾਹਰਨ ਲਈ ਆਈਟਮ V212 | | | | |
| ਥੈਰੇਪੀਆਂ | ਕੰਟੈਕਟ ਲੈਂਸਜ਼ - ਜੋੜਾ ਉਦਾਹਰਨ ਲਈ ਆਈਟਮ V852 | 2 ਮਹੀਨੇ (ਪੈਰ ਦੇ ਆਰਥੋਡੋਨਟਿਕਸ ਲਈ 12 ਮਹੀਨੇ) | \$350 (ਕੁਦਰਤੀ ਥੈਰੇਪੀਆਂ ਦੇ ਨਾਲ) | \$600 | |
| | ਅੱਖਾਂ ਦਾ ਟੈਸਟ | | | | ਅੱਖਾਂ ਦਾ ਟੈਸਟ (MBS ਆਈਟਮ) |
| | ਪਹਿਲੀ/ਉਸਤੋਂ ਬਾਅਦ ਵਾਲੀਆਂ | | | | ਫਿਜ਼ੀਓਥੈਰੇਪੀ (ਗਰੁੱਪ ਅਤੇ/ਜਾਂ ਕਲਾਸਾਂ ਨੂੰ ਛੱਡ ਕੇ) |
| | | | | | ਕਸਰਤ ਫਿਜ਼ੀਓਲੋਜੀ (ਗਰੁੱਪ ਅਤੇ/ਜਾਂ ਕਲਾਸਾਂ ਨੂੰ ਛੱਡ ਕੇ) |
| | | | | | ਰੀੜ੍ਹ ਦੀ ਹੱਡੀ ਬਾਰੇ (ਕਾਇਰੋਪੈਕਟਿਕ) |
| | | | | | ਓਸਟੀਓਪੈਥੀ |
| ਕੁਦਰਤੀ ਇਲਾਜ ਥੈਰੇਪੀਆਂ | ਪੇਡੀਆਟਰੀ (ਆਰਥੋਡੋਨਟਿਕਸ ਸਮੇਤ) | | | | |
| | ਆਹਾਰ ਵਿਗਿਆਨ | | | | |
| | ਇਲਾਜ ਵਾਲੀ ਮਾਲਸ਼ | | | | |
| | ਮਾਇਗ੍ਰੇਨੇਥੈਰੇਪੀ | | | | |
| ਪਹਿਲੀ/ਉਸਤੋਂ ਬਾਅਦ ਵਾਲੀਆਂ | ਐਕਜ਼ਪ੍ਰੈਕਚਰ ਸਲਾਹ-ਮਸ਼ਵਰਾ (ਜੜੀ-ਬੂਟੀਆਂ ਸ਼ਾਮਲ ਨਹੀਂ ਹਨ) | 2 ਮਹੀਨੇ | \$150 ਉਪ-ਸੀਮਾ | ਵੱਧ ਤੋਂ ਵੱਧ \$450, ਹਰ ਥੈਰੇਪੀ ਲਈ \$250 | |
| | ਚੀਨੀ ਜੜੀ-ਬੂਟੀਆਂ ਦੀ ਦਵਾਈ ਬਾਰੇ ਸਲਾਹ-ਮਸ਼ਵਰਾ (ਜੜੀ-ਬੂਟੀਆਂ ਸ਼ਾਮਲ ਨਹੀਂ ਹਨ) | | | | |
| | ਚੀਨੀ ਜੜੀ-ਬੂਟੀਆਂ ਦੀ ਦਵਾਈ ਬਾਰੇ ਸਲਾਹ-ਮਸ਼ਵਰਾ (ਜੜੀ-ਬੂਟੀਆਂ ਸ਼ਾਮਲ ਨਹੀਂ ਹਨ) | | | | |

ਪ੍ਰਸਿੱਧ ਵਾਧੂ ਸੇਵਾਵਾਂ 'ਤੇ 100% ਵਾਪਸ ਪ੍ਰਾਪਤ ਕਰੋ

ਟੈਪ ਅਤੇ ਟੈਪ ਪਲੱਸ ਬੀਮਾ ਕਵਰ 'ਤੇ, ਤੁਸੀਂ ਸਾਡੀਆਂ ਸਾਲਾਨਾ ਸੀਮਾਵਾਂ ਤੱਕ, ਸਾਡੇ ਨੈੱਟਵਰਕ ਵਿਚਲੇ ਵਾਧੂ ਸੇਵਾਵਾਂ ਪ੍ਰਦਾਤਾਵਾਂ ਤੋਂ 100% ਵਾਪਸ ਪ੍ਰਾਪਤ ਕਰ ਸਕਦੇ ਹੋ। ਜਿਸ ਵਿੱਚ ਸ਼ਾਮਿਲ ਹਨ:

- 🦷 ਸਾਡੇ ਨੈੱਟਵਰਕ ਰਾਹੀਂ ਦੰਦਾਂ ਦੀ ਜਾਂਚ
- 👁️ ਸਾਡੇ ਨੈੱਟਵਰਕ ਰਾਹੀਂ ਤੁਰਾਡੀਆਂ ਅੱਖਾਂ ਦੀ ਜਾਂਚ ਦੇ ਨਾਲ ਨਿਗ੍ਰਾ ਵਾਲੀਆਂ ਐਨਕਾਂ ਅਤੇ ਮੁਫਤ ਡਿਜ਼ੀਟਲ ਰੈਟਿਨਲ ਇਮੇਜਿੰਗ
- 🦷 ਸਾਡੇ ਨੈੱਟਵਰਕ ਵਿਚਲੇ ਕਿਸੇ ਕਾਇਰੋ ਅਤੇ ਓਸਟੀਓ ਕੋਲ ਪਹਿਲੀ ਫੇਰੀ
- 🦷 ਸਾਡੇ ਨੈੱਟਵਰਕ ਵਿਚਲੇ ਕਿਸੇ ਫਿਜ਼ੀਓ ਕੋਲ ਪਹਿਲੀ ਫੇਰੀ
- 🦷 ਸਾਡੇ ਨੈੱਟਵਰਕ ਵਿਚਲੇ ਕਿਸੇ ਪੇਡੀਆਟ੍ਰਿਕ ਕੋਲ ਪਹਿਲੀ ਫੇਰੀ, ਸਿਰਫ ਟੈਪ ਪਲੱਸ ਬੀਮਾ ਕਵਰ 'ਤੇ।

* ਵਾਧੂ ਚੀਜ਼ਾਂ (ਐਡ-ਆਨ) ਜਿਵੇਂ ਕਿ ਲੈਸਜ਼ ਕੇਰਿੰਗ (ਸੀਸੀਆ) 'ਤੇ ਪਰਤਾਂ ਅਤੇ ਹਾਈ-ਇੰਡੈਕਸ (ਪਤਲੇ ਅਤੇ ਹਲਕੇ ਸੀਸੇ) ਸਮੱਗਰੀ ਸ਼ਾਮਲ ਨਹੀਂ ਹਨ।

✗ ਜੇ ਕਵਰ ਨਹੀਂ ਕੀਤਾ ਜਾਂਦਾ ਹੈ (ਉਹ ਸੇਵਾਵਾਂ ਜੋ ਸ਼ਾਮਲ ਨਹੀਂ ਹਨ)

HCF ਸਾਡੇ ਵਾਧੂ ਸੇਵਾਵਾਂ ਦੇ ਵਾਲੇ ਉਤਪਾਦਾਂ 'ਤੇ ਕੁੱਝ ਸੇਵਾਵਾਂ ਨੂੰ ਕਵਰ ਨਹੀਂ ਕਰਦਾ ਹੈ। ਹੇਠ ਲਿਖੀਆਂ ਸੇਵਾਵਾਂ ਲਈ HCF ਤੋਂ ਕੋਈ ਲਾਭ ਭੁਗਤਾਨ ਯੋਗ ਨਹੀਂ ਹੋਵੇਗਾ:

- ਬਾਹਰੀ ਮਰੀਜ਼ ਵਜੋਂ ਮਨੋਵਿਗਿਆਨ ਸੇਵਾਵਾਂ
- ਆਰਥੋਪੈਡੀਕ ਥੈਰੇਪੀ
- ਆਡੀਓਲੋਜੀ
- ਸਪੀਚ ਪੈਥੋਲੋਜੀ
- ਅਲੈਗਜੈਂਡਰ ਤਕਨੀਕ
- ਕੰਨਾਂ ਵਾਲੀ ਮਸ਼ੀਨ, ਨਕਲੀ ਸਹਾਇਤਾ ਉਪਕਰਨ
- ਸਿਹਤ ਪ੍ਰਬੰਧਨ ਪ੍ਰੋਗਰਾਮ
- ਸਕੂਲ ਦੁਰਘਟਨਾ ਲਾਭ
- ਪੇਸ਼ਾ ਸੰਬੰਧੀ ਸਲਾਹ-ਮਸ਼ਵਰੇ
- ਨੈਚਰੋਪੈਥੀ।



ਵਿਜ਼ਿਟਰਜ਼ ਵੀਜ਼ਾ ਕਵਰ

ਭਾਵੇਂ ਤੁਹਾਨੂੰ ਆਪਣਾ ਵੀਜ਼ਾ ਲੈਣ ਲਈ ਪ੍ਰਾਈਵੇਟ ਸਿਹਤ ਬੀਮੇ ਦੀ ਲੋੜ ਨਹੀਂ ਹੈ, ਪਰ ਇਹ ਤੁਹਾਨੂੰ ਮਨ ਦੀ ਸਾਂਝੀ ਦੇ ਸਕਦਾ ਹੈ। ਤੁਸੀਂ ਇਹ ਪਤਾ ਹੋਣ ਦੇ ਨਾਲ ਆਸਟ੍ਰੇਲੀਆ ਵਿੱਚ ਆਪਣੇ ਸਮੇਂ ਦਾ ਆਨੰਦ ਲੈ ਸਕਦੇ ਹੋ ਕਿ ਜੇਕਰ ਤੁਸੀਂ ਅਚਾਨਕ ਬਿਮਾਰ ਜਾਂ ਜ਼ਖਮੀ ਹੋ ਜਾਂਦੇ ਹੋ ਤਾਂ ਤੁਸੀਂ ਬੀਮਾ ਸੁਰੱਖਿਅਤ ਹੋ।

ਇਹ ਬੀਮਾ ਕਵਰ ਵੀਜ਼ੇ ਦੀ ਸ਼ਰਤ 8501 ਲਈ ਸਿਹਤ ਬੀਮਾ ਦੀਆਂ ਸ਼ਰਤਾਂ ਨੂੰ ਪੂਰਾ ਨਹੀਂ ਕਰਦੇ ਹਨ।

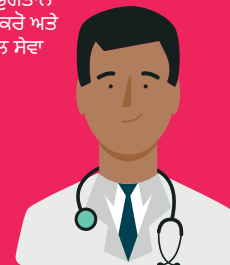


ਕਿਸੇ ਡਾਕਟਰ ਜਾਂ ਹਸਪਤਾਲ ਵਿੱਚ ਜਾਣ ਤੋਂ ਪਹਿਲਾਂ ਸਾਨੂੰ 24/7 ਫੋਨ ਕਰੋ

ਅਸੀਂ ਆਪਣੇ ਨੈੱਟਵਰਕ ਵਿੱਚ ਹਸਪਤਾਲ ਜਾਂ ਡਾਕਟਰ ਨੂੰ ਲੱਭਣਾ ਆਸਾਨ ਬਣਾਉਂਦੇ ਹਾਂ ਤਾਂ ਜੋ ਤੁਹਾਨੂੰ ਘੱਟ ਭੁਗਤਾਨ ਕਰਨਾ ਪਵੇ। ਸਾਡੀ 24/7 ਹੈਲਪਲਾਈਨ 'ਤੇ ਫੋਨ ਕਰੋ ਅਤੇ ਸਾਡੇ ਮਾਹਰਾਂ ਦੀ ਟੀਮ ਤੁਹਾਨੂੰ ਸਹੀ ਸਿਹਤ ਸੰਭਾਲ ਸੇਵਾ ਨਾਲ ਜੋੜੇਗੀ।

☎ 13 68 42

ਸਾਡੀ 24/7 ਹੈਲਪਲਾਈਨ 'ਤੇ ਫੋਨ ਕਰੋ ਫਿਰ 2 ਦਬਾਓ



ਸਾਡੇ GP ਨੈੱਟਵਰਕ ਵਿਚਲੇ ਡਾਕਟਰ ਦੀ ਮੁਲਾਕਾਤ ਲਈ 100% ਵਾਪਸ ਪ੍ਰਾਪਤ ਕਰੋ

ਜਦੋਂ ਤੁਸੀਂ ਸਾਡੇ ਨੈੱਟਵਰਕ ਵਿਚਲੇ ਡਾਕਟਰ (GP) ਨੂੰ ਮਿਲਦੇ ਹੋ, ਤਾਂ ਤੁਸੀਂ ਉਸ ਫੇਰੀ ਲਈ ਦਿੱਤੀ ਫੀਸ ਦਾ 100% ਵਾਪਸ ਪ੍ਰਾਪਤ ਕਰ ਸਕਦੇ ਹੋ (ਬੋਸਿਕ ਕਵਰ ਨੂੰ ਛੱਡ ਕੇ)।

☎ 13 68 42

ਸਾਡੀ 24/7 ਹੈਲਪਲਾਈਨ 'ਤੇ ਫੋਨ ਕਰੋ ਫਿਰ 2 ਦਬਾਓ

| ਵਿਸ਼ੇਸ਼ਤਾਵਾਂ | ਸਿਰਫ ਹਸਪਤਾਲ ਬੀਮਾ ਕਵਰ | ਐਸੈਂਸੀਅਲ (ਜ਼ਰੂਰੀ) | ਐਸੈਂਸੀਅਲ ਪਲੱਸ (ਜ਼ਰੂਰੀ ਤੋਂ ਥੋੜ੍ਹਾ ਵੱਧ) |
|--|-----------------------|-----------------------|---------------------------------------|
| ਵੀਜ਼ੇ ਲਈ ਢੁੱਕਵਾਂ (ਵੀਜ਼ਾ ਸ਼ਰਤ 8501 ਲਈ) | ✗ | ✗ | ✗ |
| ਬੀਮਾ ਐਕਸੈਸ (ਬੀਮਾ ਦਾਅਵਾ ਕਰਨ ਸਮੇਂ ਅਦਾ ਕੀਤੀ ਜਾਣ ਵਾਲੀ ਰਕਮ) | \$250 | \$250 | \$250 |
| ਇਕੱਲੇ ਵਿਅਕਤੀਆਂ ਅਤੇ ਜੋੜਿਆਂ ਲਈ ਉਪਲਬਧ ਹੈ | ✓ | ✓ | ✓ |
| ਪਰਿਵਾਰਾਂ ਲਈ ਉਪਲਬਧ ਹੈ | ✗ | ✓ | ✓ |
| ਪਹਿਲਾਂ ਤੋਂ ਮੌਜੂਦ ਡਾਕਟਰੀ ਸਥਿਤੀਆਂ ਲਈ ਬੀਮਾ ਕਵਰ (ਸ਼ਾਮਲ ਸੇਵਾਵਾਂ ਲਈ ਅਤੇ ਸੰਬੰਧਿਤ ਉਡੀਕ ਸਮੇਂ ਦੇ ਪੂਰੇ ਹੋਣ ਤੋਂ ਬਾਅਦ) | ✗ | ✓ | ✓ |
| ਹਸਪਤਾਲ ਵਿੱਚ ਦਾਖਲ ਮਰੀਜ਼ ਵਜੋਂ ਇਲਾਜ (ਇਨਪੈਸੈਂਟ) ਸੇਵਾਵਾਂ | | | |
| ਤੁਹਾਡੇ ਬੀਮਾ ਕਵਰ ਵਿੱਚ ਇਲਾਜ ਲਈ ਸਾਡੇ ਪ੍ਰਾਈਵੇਟ ਹਸਪਤਾਲ ਨੈੱਟਵਰਕ ਵਿਚਲੇ ਹਸਪਤਾਲ ਦੀ ਰਿਹਾਇਸ਼, ਓਪਰੇਟਿੰਗ ਥੀਏਟਰ ਅਤੇ ਪ੍ਰੋਸੇਸਿੰਗ (ਨਕਲੀ ਅੰਗ ਲਗਾਉਣ ਦੀ ਸੇਵਾ) ਫੀਸ ਸ਼ਾਮਲ ਹੈ | ✓ | ✓ | ✓ |
| ਤੁਹਾਡੇ ਬੀਮਾ ਕਵਰ ਵਿੱਚ ਇਲਾਜ ਲਈ ਡਾਕਟਰਾਂ ਅਤੇ ਮਾਹਰਾਂ ਦੀਆਂ ਫੀਸਾਂ ਸ਼ਾਮਲ ਹਨ | 100% MBS [†] | 100% MBS [†] | 100% MBS [†] |
| ਬਾਹਰੀ ਮਰੀਜ਼ ਵਜੋਂ ਇਲਾਜ (ਆਊਟਪੈਸੈਂਟ) ਸੇਵਾਵਾਂ | | | |
| ਡਾਕਟਰਾਂ ਅਤੇ ਮਾਹਰਾਂ ਦੀਆਂ ਫੀਸਾਂ | 100% MBS [†] | 100% MBS [†] | 100% MBS [†] |
| MBS [†] ਨਾਲ ਡਾਇਗਨੋਸਟਿਕ ਸੇਵਾਵਾਂ (ਉਦਾਹਰਨ ਲਈ ਖੂਨ ਟੈਸਟ, ਸਕੈਨ ਅਤੇ ਐਕਸ-ਰੇ) | 100% MBS [†] | 100% MBS [†] | 100% MBS [†] |
| ਐਮਰਜੈਂਸੀ ਵਿੱਚ ਐਂਬੂਲੈਂਸ ਕਵਰ | ✓ | ✓ | ✓ |
| ਐਮਰਜੈਂਸੀ ਵਿਭਾਗ ਦੀ ਫੀਸ ਵੱਧ ਤੋਂ ਵੱਧ \$200 ਪ੍ਰਤੀ ਫੇਰੀ ਤੱਕ ਹੈ | ✓ | ✓ | ✓ |

* ਬੀਮਾ ਅਧੀਨ ਦਿੱਤੀਆਂ ਜਾਣ ਵਾਲੀਆਂ ਹਸਪਤਾਲ ਸੇਵਾਵਾਂ ਦੀਆਂ ਕਿਸਮਾਂ ਤੁਹਾਡੇ ਦੁਆਰਾ ਚੁਣੇ ਗਏ ਬੀਮਾ ਕਵਰ ਦੇ ਪੱਧਰ ਮੁਤਾਬਕ ਵੱਖ-ਵੱਖ ਹੋ ਸਕਦੀਆਂ ਹਨ। ਇਹ ਪਤਾ ਕਰਨ ਲਈ ਕਿ ਹਸਪਤਾਲ ਦੀਆਂ ਕਿਹੜੀਆਂ ਸੇਵਾਵਾਂ ਤੁਹਾਡੇ ਬੀਮਾ ਕਵਰ ਅਧੀਨ ਦਿੱਤੀਆਂ ਜਾਂਦੀਆਂ ਹਨ hcfvisitorhealthcover.com 'ਤੇ ਜਾਓ ਅਤੇ ਉਤਪਾਦ ਸੰਖੇਪ-ਸਾਰ (ਪ੍ਰੋਡਕਟ ਸਮਰੀ) ਜਾਂ OVHC ਫੰਡ ਰੂਲਜ਼ (OVHC Fund Rules) ਡਾਊਨਲੋਡ ਕਰੋ।

[†] ਮੈਡੀਕੇਅਰ ਬੈਨੀਫਿਟਸ ਸਕਿਮ (MBS) ਫੀਸ ਮੈਡੀਕੇਅਰ ਵੱਲੋਂ ਤੁਹਾਡੀ ਇਲਾਜ ਪ੍ਰਕਿਰਿਆ ਲਈ ਮਿੱਥੀ ਮਿਆਰੀ ਫੀਸ ਹੈ। ਜੇਕਰ ਤੁਹਾਡਾ ਇਲਾਜ ਪ੍ਰਦਾਤਾ MBS ਫੀਸ ਤੋਂ ਵੱਧ ਫੀਸ ਲੈਂਦਾ ਹੈ ਤਾਂ ਦੋਵਾਂ ਫੀਸਾਂ ਦੇ ਵਿਚਕਾਰ ਦਾ ਅੰਤਰ ਦਾ ਭੁਗਤਾਨ ਤੁਹਾਨੂੰ ਆਪ ਕਰਨਾ ਪਵੇਗਾ।

[†] ਇਸ ਵਿੱਚ ਡਾਕਟਰੀ ਜਾਂਚਾਂ, ਐਕਸ-ਰੇ, ਟੀਕਾਕਰਨ ਜਾਂ ਆਸਟ੍ਰੇਲੀਆ ਵਿੱਚ ਦਾਖਲ ਹੋਣ ਲਈ ਵੀਜ਼ਾ ਪ੍ਰਾਪਤ ਕਰਨ ਲਈ ਲੋੜੀਂਦੇ ਕਿਸੇ ਵੀ ਇਲਾਜ, ਵੀਜ਼ਾ ਵਿੱਚ ਤਬਦੀਲੀ ਜਾਂ ਸਥਾਈ ਨਿਵਾਸ ਲਈ ਅਰਜ਼ੀ ਜਾਂ ਪੂਰਵ-ਰੁਜ਼ਗਾਰ ਉਦੇਸ਼ਾਂ ਲਈ ਡਾਕਟਰੀ ਪ੍ਰੀਖਿਆ ਦਾ ਖਰਚਾ ਸ਼ਾਮਲ ਨਹੀਂ ਹੈ।

✓ ਕਵਰਡ (ਸ਼ਾਮਲ ਸੇਵਾਵਾਂ)

ਸਾਡੇ ਨੈੱਟਵਰਕ ਵਿਚਲੇ ਕਿਸੇ ਪ੍ਰਾਈਵੇਟ ਹਸਪਤਾਲ ਜਾਂ ਡਾਕਟਰ ਸਹੂਲਤ ਵਿੱਚ ਇੱਕ ਪ੍ਰਾਈਵੇਟ ਮਰੀਜ਼ ਵਜੋਂ ਬੀਮਾ ਪ੍ਰਾਪਤ ਹੋ।
ਨੋਟ: ਜਾਂ ਤਾਂ ਜਨਤਕ ਜਾਂ ਗੈਰ-ਭਾਗੀਦਾਰੀ ਵਾਲੇ ਪ੍ਰਾਈਵੇਟ ਹਸਪਤਾਲਾਂ ਵਿੱਚ ਕਰਵਾਏ ਗਏ ਸਾਰੇ ਇਲਾਜ, ਜਿਸ ਵਿੱਚ ਉਹ ਸੇਵਾਵਾਂ ਜਾਂ ਡਾਕਟਰੀ ਸਥਿਤੀਆਂ ਤੁਹਾਡੇ ਬੀਮਾ ਕਵਰ ਦੇ ਪੱਧਰ ਵਿੱਚ ਲਾਭ ਲੈਣ ਵਜੋਂ ਸੂਚੀਬੱਧ ਹਨ, ਸਿਰਫ ਘੱਟੋ-ਘੱਟ 'ਤੇ ਭੁਗਤਾਨਯੋਗ ਹਨ ਅਤੇ ਤੁਹਾਨੂੰ ਵਾਧੂ ਖਰਚਿਆਂ ਦਾ ਭੁਗਤਾਨ ਕਰਨ ਦੀ ਲੋੜ ਹੋਵੇਗੀ। ਤੁਹਾਡੀ ਆਪਣੀ ਜੋਬ ਵਿੱਚੋਂ ਖਰਚੇ ਬਹੁਤ ਜ਼ਿਆਦਾ ਹੋ ਸਕਦੇ ਹਨ। ਤੁਹਾਡੇ ਬੀਮਾ ਕਵਰ 'ਤੇ ਨਿਰਭਰ ਕਰਦੇ ਹੋਏ, ਤੁਹਾਨੂੰ ਕੁੱਝ ਬਾਹਰੀ ਮਰੀਜ਼ ਦੇ ਤੌਰ 'ਤੇ ਮਿਲਣ ਵਾਲੀਆਂ ਸੇਵਾਵਾਂ ਲਈ ਵਾਧੂ ਖਰਚੇ ਵੀ ਦੇਣੇ ਪੈ ਸਕਦੇ ਹਨ।

✗ ਜੇ ਕਵਰ ਨਹੀਂ ਕੀਤਾ ਜਾਂਦਾ ਹੈ (ਉਹ ਸੇਵਾਵਾਂ ਜੋ ਸ਼ਾਮਲ ਨਹੀਂ ਹਨ)

ਬਿਮਾਰੀ ਦਾ ਪਤਾ ਲਗਾਉਣ ਵਾਲੀਆਂ (ਡਾਇਗਨੋਸਟਿਕ) ਸੇਵਾਵਾਂ

ਇਸ ਵਿੱਚ ਡਾਕਟਰੀ ਜਾਂਚਾਂ, ਐਕਸ-ਰੇ, ਟੀਕਾਕਰਨ ਜਾਂ ਆਸਟ੍ਰੇਲੀਆ ਵਿੱਚ ਦਾਖਲ ਹੋਣ ਲਈ ਵੀਜ਼ਾ ਪ੍ਰਾਪਤ ਕਰਨ ਲਈ ਲੋੜੀਂਦੇ ਕਿਸੇ ਵੀ ਇਲਾਜ, ਵੀਜ਼ਾ ਵਿੱਚ ਤਬਦੀਲੀ ਜਾਂ ਸਥਾਈ ਨਿਵਾਸ ਲਈ ਅਰਜ਼ੀ ਜਾਂ ਪੂਰਵ-ਰੁਜ਼ਗਾਰ ਉਦੇਸ਼ਾਂ ਲਈ ਡਾਕਟਰੀ ਪ੍ਰੀਖਿਆ ਦਾ ਖਰਚਾ ਸ਼ਾਮਲ ਨਹੀਂ ਹੈ।

ਉਡੀਕ ਦੀ ਮਿਆਦ

ਉਡੀਕ ਦੀ ਮਿਆਦ ਉਹ ਸਮਾਂ ਹੁੰਦਾ ਹੈ ਜਿਸਦੀ ਤੁਹਾਨੂੰ ਆਪਣੇ ਬੀਮਾ ਕਵਰ ਵਿੱਚ ਸ਼ਾਮਲ ਸੇਵਾਵਾਂ 'ਤੇ ਕਲੇਮ (ਦਾਅਵਾ) ਕਰ ਸਕਣ ਦੇ ਯੋਗ ਹੋਣ ਤੋਂ ਪਹਿਲਾਂ ਉਡੀਕ ਕਰਨੀ ਪੈਂਦੀ ਹੈ। 2-12 ਮਹੀਨਿਆਂ ਤੱਕ ਦੀ ਉਡੀਕ ਦੀ ਮਿਆਦ ਲਾਗੂ ਹੁੰਦੀ ਹੈ ਅਤੇ ਇਹ ਤੁਹਾਡੇ ਇਲਾਜ ਅਤੇ ਇਸ ਗੱਲ 'ਤੇ ਨਿਰਭਰ ਕਰਦੀ ਹੈ ਕਿ ਕੀ ਤੁਹਾਡੀ ਬਿਮਾਰੀ ਜਾਂ ਡਾਕਟਰੀ ਸਮੱਸਿਆ ਪਹਿਲਾਂ ਤੋਂ ਮੌਜੂਦ ਸੀ ਜਾਂ ਨਹੀਂ।

ਬੀਮਾ ਐਕਸੈਸ (ਬੀਮਾ ਦਾਅਵਾ ਕਰਨ ਸਮੇਂ ਅਦਾ ਕੀਤੀ ਜਾਣ ਵਾਲੀ ਰਕਮ)

ਬੀਮਾ ਐਕਸੈਸ (\$250) ਉਹ ਰਕਮ ਹੈ ਜੋ ਤੁਸੀਂ ਹਸਪਤਾਲ ਵਿੱਚ ਇੱਕ ਦਿਨ ਜਾਂ ਰਾਤ ਭਰ ਦਾਖਲ ਹੋਣ ਦੀ ਸੂਰਤ ਵਿੱਚ ਅਦਾ ਕਰਨ ਲਈ ਸਹਿਮਤ ਹੁੰਦੇ ਹੋ।

ਪਹਿਲਾਂ ਤੋਂ ਮੌਜੂਦ ਡਾਕਟਰੀ ਸਮੱਸਿਆ

ਇਹ ਇੱਕ ਰੋਗ, ਬਿਮਾਰੀ ਜਾਂ ਇੱਕ ਅਜਿਹੀ ਡਾਕਟਰੀ ਸਥਿਤੀ ਹੈ ਜਿਸਦੇ ਤੁਹਾਨੂੰ ਆਪਣਾ HCF OVHC ਬੀਮਾ ਪ੍ਰਾਪਤ ਕਰਨ ਜਾਂ ਬੀਮਾ ਕਵਰ ਦੇ ਉੱਚ ਪੱਧਰ 'ਤੇ ਅੱਪਡੇ ਕਰਨ ਤੋਂ ਪਹਿਲਾਂ ਦੇ 6 ਮਹੀਨਿਆਂ ਵਿੱਚ ਲੱਛਣ ਜਾਂ ਸੰਕੇਤ ਮਿਲੇ ਹਨ, ਭਾਵੇਂ ਡਾਕਟਰ ਵੱਲੋਂ ਇਸਦੇ ਹੋਣ ਦੀ ਪਛਾਣ ਨਾ ਕੀਤੀ ਗਈ ਹੋਵੇ। ਇਹ ਟੈਸਟ ਇਸ ਗੱਲ 'ਤੇ ਨਿਰਭਰ ਕਰਦਾ ਹੈ ਕਿ ਕੀ ਤੁਸੀਂ ਡਾਕਟਰੀ ਸਥਿਤੀ ਦੇ ਲੱਛਣ ਜਾਂ ਸੰਕੇਤ ਦਿਖਾਉਂਦੇ ਹੋ, ਇਸਦੀ ਡਾਕਟਰ ਵੱਲੋਂ ਪਛਾਣ ਕੀਤੀ ਗਈ ਹੋਵੇ ਜਿਹੜੀ ਨਹੀਂ ਹੈ।

ਬੀਮਾ ਕਵਰ ਦੇ ਹਰੇਕ ਪੱਧਰ ਦੁਆਰਾ ਕਵਰ ਕੀਤੀਆਂ ਜਾਂਦੀਆਂ ਬਿਮਾਰੀਆਂ ਅਤੇ ਸੇਵਾਵਾਂ ਦੀ ਵਿਸਥਾਰਪੂਰਵਕ ਸੂਚੀ ਲਈ hcfvisitorhealthcover.com 'ਤੇ ਜਾਓ ਅਤੇ ਉਤਪਾਦ ਸੰਖੇਪ-ਸਾਰ ਜਾਂ OVHC ਫੰਡ ਰੂਲਜ਼ (OVHC Fund Rules) ਡਾਊਨਲੋਡ ਕਰੋ। ਤੁਸੀਂ ਸਾਡੇ ਕਿਸੇ ਸਥਾਨ 'ਤੇ ਆਪ ਵੀ ਆ ਸਕਦੇ ਹੋ ਜਾਂ ਸਾਨੂੰ 13 68 42 'ਤੇ ਫੋਨ ਕਰ ਸਕਦੇ ਹੋ।

HCF ਦੇ ਨਾਲ ਜੁੜਣਾ ਐਨਾ ਹੀ ਸੌਖਾ ਹੈ ਜਿੰਨਾ ਕਿ 1,2,3!

1. ਬੀਮਾ ਕਵਰ ਦੀ ਅਨੁਮਾਨਤ ਕੀਮਤ ਲੈਣ ਲਈ ਸਾਨੂੰ ਫੋਨ ਕਰੋ, ਔਨਲਾਈਨ ਜਾਓ ਜਾਂ ਸਾਡੇ ਕਿਸੇ ਸਥਾਨ 'ਤੇ ਜਾਓ।
2. ਆਪਣੀ ਲੋੜ ਮੁਤਾਬਕ ਬੀਮੇ ਦੇ ਪੱਧਰ ਦੀ ਚੋਣ ਕਰੋ।
3. ਤੁਹਾਡੇ ਬੀਮਾ ਕਵਰ ਲੈਣ ਤੋਂ ਬਾਅਦ ਅਸੀਂ ਤੁਹਾਨੂੰ ਇੱਕ ਸੁਆਗਤੀ ਈ-ਮੇਲ ਭੇਜਾਂਗੇ। ਜੇਕਰ ਤੁਸੀਂ ਵੀਜ਼ੇ ਲਈ ਢੁੱਕਵਾਂ ਬੀਮਾ ਲਿਆ ਹੈ ਤਾਂ ਇਸ ਵਿੱਚ ਤੁਹਾਡੇ ਵੱਲੋਂ ਗ੍ਰਹਿ ਮਾਮਲਿਆਂ ਦੇ ਵਿਭਾਗ (Department of Home Affairs) ਨੂੰ ਦੇਣ ਲਈ ਇੱਕ ਪੱਤਰ ਵੀ ਸ਼ਾਮਲ ਹੋਵੇਗਾ (ਜੇਕਰ ਤੁਸੀਂ ਵੀਜ਼ੇ ਲਈ ਅਢੁੱਕਵਾਂ ਬੀਮਾ ਚੁਣਿਆ ਹੈ ਤਾਂ ਅਸੀਂ ਇਹ ਪੱਤਰ ਤੁਹਾਨੂੰ ਦੇਣ ਵਿੱਚ ਅਸਮਰੱਥ ਹੋਵਾਂਗੇ)।

ਦਾ ਹਸਪਤਾਲ ਕੰਟਰੀਬਿਊਸ਼ਨ ਫੰਡ ਆਫ ਆਸਟ੍ਰੇਲੀਆ ਲਿਮਿਟਡ

ABN 68 000 026 746 AFSL 241 414

HCF ਰਾਊਸ: 403 George Street, Sydney NSW 2000

ਡਾਕ ਪਤਾ: GPO Box 4242, Sydney NSW 2001

hcfvisitorhealthcover.com